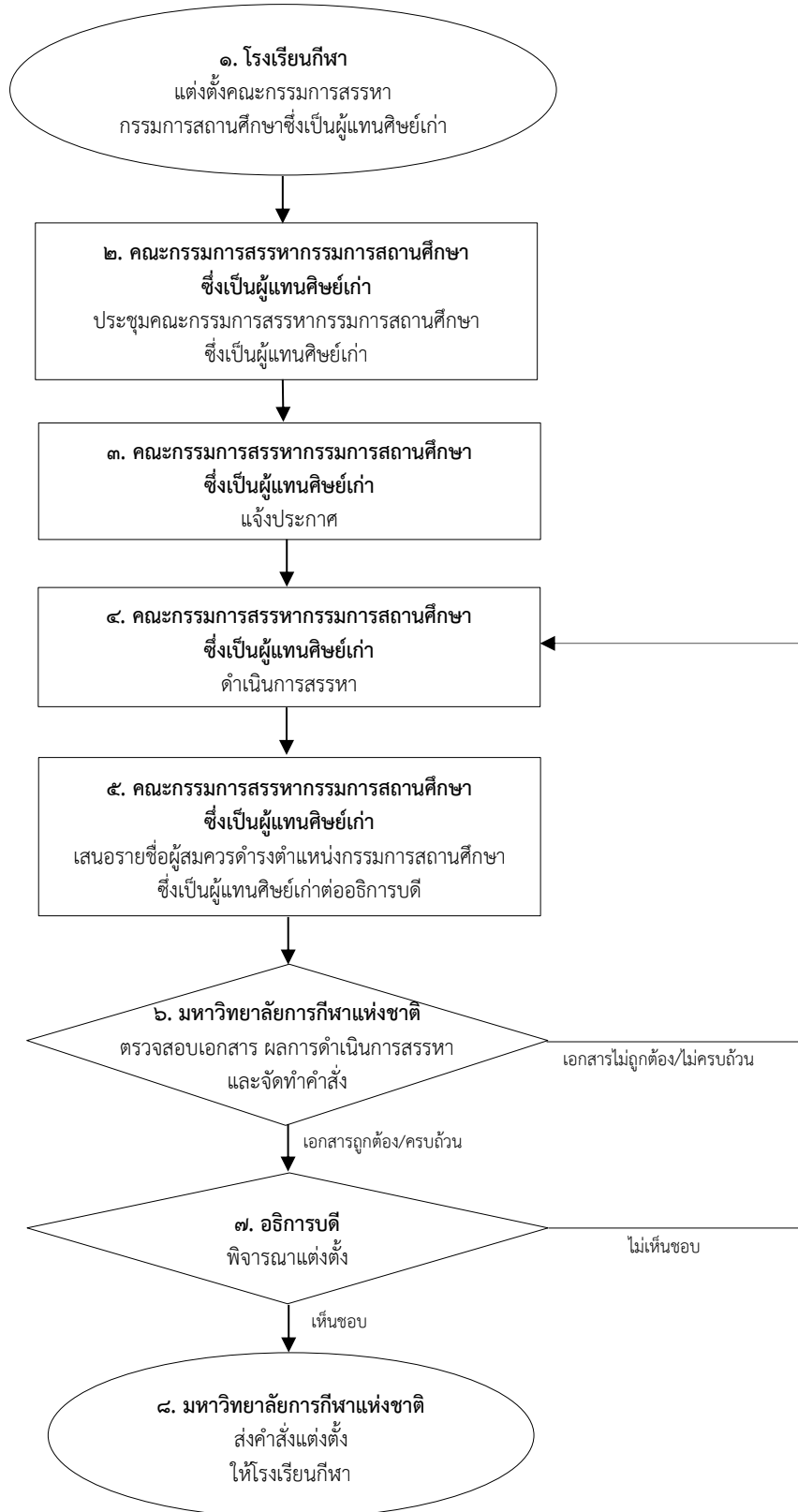
	<p>ขั้นตอนการปฏิบัติงาน (Flowchart) การได้มาซึ่งกรรมการสถานศึกษา ซึ่งเป็นผู้แทนศิษย์เก่า</p>	<p>ลงนาม ..... ผู้อนุมัติ (นายปรีวัฒน์ วรรณกลาง) อธิการบดีมหาวิทยาลัยการกีฬาแห่งชาติ วันที่..... 22 ก.ย. 2564</p>
---	--	---



หมายเหตุ กรณีคณะกรรมการสรรหาดำเนินการไม่แล้วเสร็จภายใน ๙๐ วัน ให้คณะกรรมการสรรหาขอขยายระยะเวลาต่อโรงเรียนกีฬา ได้ครั้งละไม่เกิน ๓๐ วัน



ขั้นตอนการปฏิบัติงาน (Flowchart)  
การได้มาซึ่งกรรมการสถานศึกษา  
ซึ่งเป็นผู้แทนศิษย์เก่า

ลงนาม ..... ผู้อนุมัติ  
(นายปรีวัฒน์ วรรณกลาง)  
อธิการบดีมหาวิทยาลัยการกีฬาแห่งชาติ  
วันที่..... 22 มิ.ย. 2564

รายละเอียดการดำเนินงาน

ลำดับที่	การดำเนินงาน	ระยะเวลา (วัน)	เอกสารที่ เกี่ยวข้อง	ผู้รับผิดชอบ
๑	โรงเรียนกีฬาแต่งตั้งคณะกรรมการสรรหากรรมการ สถานศึกษาซึ่งเป็นผู้แทนศิษย์เก่า กรรมการสรรหากรรมการสถานศึกษาซึ่งเป็นผู้แทนศิษย์เก่า ประกอบด้วย ๑) ผู้อำนวยการโรงเรียนกีฬา เป็นประธานกรรมการ ๒) รองผู้อำนวยการโรงเรียนกีฬา ซึ่งเลือกกันเอง จำนวนสองคน เป็นกรรมการ ๓) ผู้แทนข้าราชการครูโรงเรียนกีฬา ซึ่งเลือกกันเอง จำนวนสองคน เป็นกรรมการ	๑	กสศ. ๐๔-๑	ฝ่ายบริหาร โรงเรียนกีฬา
๒	คณะกรรมการสรรหากรรมการสถานศึกษาซึ่งเป็นผู้แทน ศิษย์เก่า ประชุมคณะกรรมการสรรหากรรมการสถานศึกษา ซึ่งเป็นผู้แทนศิษย์เก่า ครั้งที่ ๑ ๑) ให้คณะกรรมการสรรหากรรมการสถานศึกษา ซึ่งเป็นผู้แทนศิษย์เก่า เลือกกรรมการคนหนึ่ง ทำหน้าที่เลขานุการ ๒) จัดทำประกาศคุณสมบัติ ลักษณะต้องห้าม หลักเกณฑ์ และวิธีการได้มาซึ่งกรรมการสถานศึกษาซึ่งเป็นผู้แทน ศิษย์เก่า ของโรงเรียนกีฬาจังหวัด... ๓) จัดทำร่างแบบเสนอชื่อผู้สมควรดำรงตำแหน่งกรรมการ สถานศึกษาซึ่งเป็นผู้แทนศิษย์เก่า ของโรงเรียนกีฬา จังหวัด... ๔) จัดทำร่างหนังสือทาบถามผู้ที่ได้รับการเสนอชื่อเพื่อเข้า รับการสรรหาให้ดำรงตำแหน่งกรรมการสถานศึกษา ซึ่งเป็นผู้แทนศิษย์เก่า ของโรงเรียนกีฬาจังหวัด... ๕) จัดทำร่างแบบตอบรับแสดงความยินยอมเป็นผู้สมควร ดำรงตำแหน่งกรรมการสถานศึกษาซึ่งเป็นผู้แทน ศิษย์เก่า ของโรงเรียนกีฬาจังหวัด... ๖) จัดทำร่างแบบประมวลประวัติและผลงานของผู้ที่ได้รับ การเสนอชื่อเพื่อให้ดำรงตำแหน่งกรรมการสถานศึกษา ซึ่งเป็นผู้แทนศิษย์เก่า ของโรงเรียนกีฬาจังหวัด... ๗) จัดทำร่างแบบรายงานผลการดำเนินการสรรหา กรรมการสถานศึกษาซึ่งเป็นผู้แทนศิษย์เก่า ของโรงเรียนกีฬาจังหวัด... ๘) จัดทำปฏิทินปฏิบัติงานในการสรรหากรรมการสถาน ศึกษาซึ่งเป็นผู้แทนศิษย์เก่า ของโรงเรียนกีฬาจังหวัด...	๑	กสศ. ๐๔-๒ กสศ. ๐๔-๓ กสศ. ๐๔-๔ กสศ. ๐๔-๕ กสศ. ๐๔-๖ กสศ. ๐๔-๗ กสศ. ๐๔-๘	

ลำดับที่	การดำเนินงาน	ระยะเวลา (วัน)	เอกสารที่ เกี่ยวข้อง	ผู้รับผิดชอบ
๓	<b>คณะกรรมการสรรหากรรมการสถานศึกษาซึ่งเป็นผู้แทน ศิษย์เก่า</b> ประกาศคุณสมบัติ ลักษณะต้องห้าม หลักเกณฑ์ และ วิธีการได้มาซึ่งกรรมการสถานศึกษาซึ่งเป็นผู้แทนศิษย์เก่า ของโรงเรียนกีฬาจังหวัด...	๑	กสศ. ๐๔-๒	
๔	<b>คณะกรรมการสรรหากรรมการสถานศึกษาซึ่งเป็นผู้แทน ศิษย์เก่า</b> ดำเนินการสรรหาผู้ดำรงตำแหน่งกรรมการสถานศึกษา ซึ่งเป็นผู้แทนศิษย์เก่า ดังนี้ ๑) เสนอชื่อผู้สมควรดำรงตำแหน่งกรรมการสถานศึกษา ซึ่งเป็นผู้แทนศิษย์เก่า ของโรงเรียนกีฬาจังหวัด... คนละหนึ่งรายชื่อ ต่อประธานกรรมการสรรหากรรมการ สถานศึกษาซึ่งเป็นผู้แทนศิษย์เก่า ๒) ประชุม ครั้งที่ ๒ ๒.๑ พิจารณาจัดลำดับผู้ที่ได้รับการเสนอชื่อมากที่สุด ไปหาน้อยที่สุดเป็นผู้สมควรดำรงตำแหน่ง กรรมการสถานศึกษาซึ่งเป็นผู้แทนศิษย์เก่า หากผู้ที่ได้รับการเสนอชื่อมากที่สุดมีจำนวนเสียงเท่ากัน ให้ใช้วิธีการจับสลาก ๒.๒ จัดทำหนังสือทาบทามผู้ที่ได้รับการเสนอชื่อมาก ที่สุด เพื่อให้ดำรงตำแหน่งกรรมการสถานศึกษา ซึ่งเป็นผู้แทนศิษย์เก่า หากผู้ที่ได้รับการทาบทามมีข้อขัดข้องไม่สามารถ รับการเสนอชื่อได้ ให้ทาบทามลำดับต่อไป ๓) ประชุม ครั้งที่ ๓ ตรวจสอบคุณสมบัติ และลักษณะต้องห้าม ของผู้ตอบรับการทาบทาม	๓๐  ๑  ๑	กสศ. ๐๔-๓   กสศ. ๐๔-๔	
๕	<b>คณะกรรมการสรรหากรรมการสถานศึกษาซึ่งเป็นผู้แทน ศิษย์เก่า</b> เสนอรายชื่อผู้สมควรดำรงตำแหน่งกรรมการสถานศึกษา ซึ่งเป็นผู้แทนศิษย์เก่า พร้อมประวัติ ข้อมูล แบบตอบรับ และ รายละเอียดที่ใช้ประกอบการพิจารณาเสนอต่ออธิการบดีเพื่อ พิจารณาแต่งตั้ง	๑	กสศ. ๐๔-๕ กสศ. ๐๔-๖ กสศ. ๐๔-๗	
๖	<b>มหาวิทยาลัยการกีฬาแห่งชาติ ตรวจสอบเอกสาร ผลการดำเนินการสรรหาและจัดทำคำสั่ง</b> ๑) ตรวจสอบเอกสารและผลการดำเนินการสรรหา ๒) จัดทำคำสั่งแต่งตั้งคณะกรรมการสถานศึกษา ซึ่งเป็นผู้แทนศิษย์เก่า	๗	กสศ. ๐๔-๙	กองส่งเสริม วิชาการ โรงเรียนกีฬา

ลำดับที่	การดำเนินงาน	ระยะเวลา (วัน)	เอกสารที่ เกี่ยวข้อง	ผู้รับผิดชอบ
๗	อธิการบดีพิจารณาแต่งตั้ง อธิการบดีพิจารณาแต่งตั้งกรรมการสถานศึกษา ซึ่งเป็นผู้แทนศิษย์เก่า ของโรงเรียนกีฬาจังหวัด...	๑	กสศ. ๐๔-๙ กสศ. ๐๔-๑๐	
๘	มหาวิทยาลัยการกีฬาแห่งชาติ ส่งคำสั่งแต่งตั้ง ให้โรงเรียนกีฬา	๑	กสศ. ๐๔-๙ กสศ. ๐๔-๑๐	กองส่งเสริม วิชาการ โรงเรียนกีฬา

**รายละเอียดการดำเนินงาน**  
**กรณีคณะกรรมการสรรหา ดำเนินการไม่แล้วเสร็จภายในเก้าสิบวัน**

ลำดับที่	การดำเนินงาน	ระยะเวลา (วัน)	เอกสารที่เกี่ยวข้อง	ผู้รับผิดชอบ
๑	ให้คณะกรรมการสรรหาเสนอขอขยายระยะเวลาต่อโรงเรียนกีฬาได้ครั้งละไม่เกินสามสิบวัน โดยชี้แจงเหตุผลและความจำเป็น ประกอบการพิจารณา		กสศ. ๐๔-๑๑	คณะกรรมการสรรหา
๒	โรงเรียนกีฬา ดำเนินการดังนี้ ตรวจสอบเอกสารประกอบการพิจารณา ๒.๑ หากเอกสารไม่ถูกต้องหรือไม่ครบถ้วนให้ส่งคืนกรรมการสรรหาแก้ไข ๒.๒ หากเอกสารถูกต้องและครบถ้วนให้ดำเนินการเสนอผู้อำนวยการโรงเรียนกีฬาพิจารณาขยายระยะเวลา			ฝ่ายบริหารโรงเรียนกีฬา
๓	ผู้อำนวยการโรงเรียนกีฬา พิจารณาเหตุผล และความจำเป็น ในการขอขยายระยะเวลาในการดำเนินการสรรหากรรมการสถานศึกษา ซึ่งเป็นผู้แทนศิษย์เก่า พร้อมแจ้งผลการพิจารณาให้คณะกรรมการสรรหาทราบ			