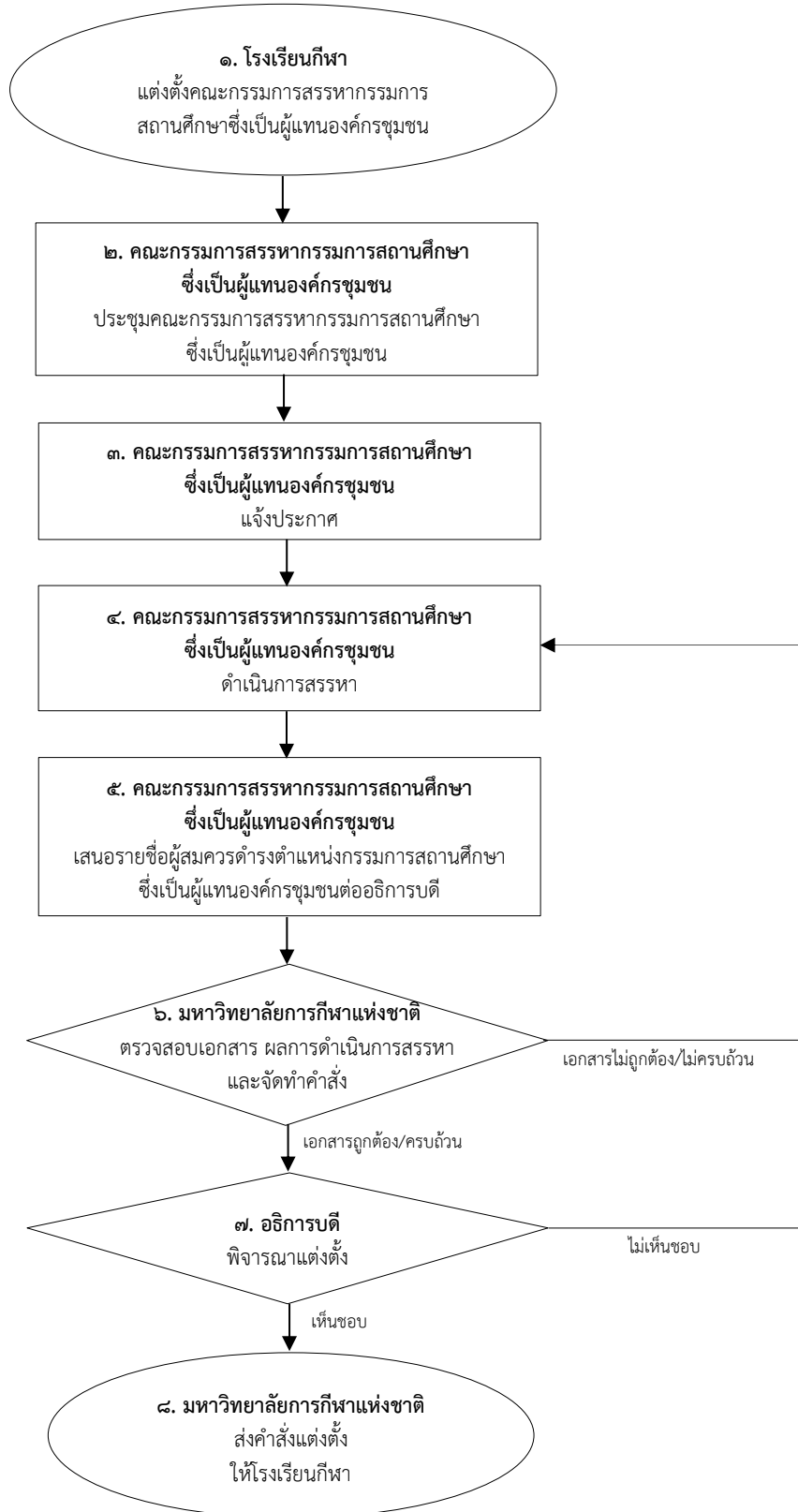
	<p>ขั้นตอนการปฏิบัติงาน (Flowchart) การได้มาซึ่งกรรมการสถานศึกษา ซึ่งเป็นผู้แทนองค์กรชุมชน</p>	<p>ลงนาม ..... ผู้อนุมัติ (นายปรีวัฒน์ วรรณกลาง) อธิการบดีมหาวิทยาลัยการกีฬาแห่งชาติ วันที่..... 22 08 2564 .....</p>
-----------------------------------------------------------------------------------	--------------------------------------------------------------------------------------------------------	-----------------------------------------------------------------------------------------------------------------------------------



หมายเหตุ กรณีคณะกรรมการสรรหาดำเนินการไม่แล้วเสร็จภายใน ๙๐ วัน ให้คณะกรรมการสรรหาขอขยายระยะเวลาต่อโรงเรียนกีฬา ได้ครั้งละไม่เกิน ๓๐ วัน



ขั้นตอนการปฏิบัติงาน (Flowchart)  
การได้มาซึ่งกรรมการสถานศึกษา  
ซึ่งเป็นผู้แทนองค์กรชุมชน

ลงนาม ..... ผู้อนุมัติ  
(นายปรีวัฒน์ วรรณกลาง)  
อธิการบดีมหาวิทยาลัยการกีฬาแห่งชาติ  
วันที่..... 22 มิ.ย. 2564.....

รายละเอียดการดำเนินงาน

ลำดับที่	การดำเนินงาน	ระยะเวลา (วัน)	เอกสารที่ เกี่ยวข้อง	ผู้รับผิดชอบ
๑	โรงเรียนกีฬาแต่งตั้งคณะกรรมการสรรหากรรมการ สถานศึกษาซึ่งเป็นผู้แทนองค์กรชุมชน กรรมการสรรหากรรมการสถานศึกษาซึ่งเป็นผู้แทนองค์กร ชุมชน ประกอบด้วย ๑) ผู้อำนวยการโรงเรียนกีฬา เป็นประธานกรรมการ ๒) รองผู้อำนวยการโรงเรียนกีฬา ซึ่งเลือกกันเอง จำนวนสองคน เป็นกรรมการ ๓) ผู้แทนข้าราชการครูโรงเรียนกีฬา ซึ่งเลือกกันเอง จำนวนสองคน เป็นกรรมการ	๑	กสศ. ๐๒-๑	ฝ่ายบริหาร โรงเรียนกีฬา
๒	คณะกรรมการสรรหากรรมการสถานศึกษาซึ่งเป็นผู้แทน องค์กรชุมชน ประชุมคณะกรรมการสรรหากรรมการสถานศึกษา ซึ่งเป็นผู้แทนองค์กรชุมชน ครั้งที่ ๑ ๑) ให้คณะกรรมการสรรหากรรมการสถานศึกษาซึ่งเป็นผู้ แทนองค์กรชุมชน เลือกกรรมการคนหนึ่งทำหน้าที่ เลขานุการ ๒) จัดทำประกาศ รายชื่อองค์กรชุมชนในจังหวัด... ที่โรงเรียนกีฬาจังหวัด... ตั้งอยู่ ๓) จัดทำประกาศคุณสมบัติ ลักษณะต้องห้าม หลักเกณฑ์ และวิธีการได้มาซึ่งกรรมการสถานศึกษาซึ่งเป็นผู้แทน องค์กรชุมชน ของโรงเรียนกีฬาจังหวัด... ๔) จัดทำร่างหนังสือถึงองค์กรชุมชน เพื่อให้องค์กรชุมชน ส่งรายชื่อผู้แทนเป็นกรรมการสถานศึกษาซึ่งเป็นผู้แทน องค์กรชุมชน ของโรงเรียนกีฬาจังหวัด... ๕) จัดทำร่างแบบตอบรับแสดงความยินยอมเป็นผู้สมควร ดำรงตำแหน่งกรรมการสถานศึกษาซึ่งเป็นผู้แทนองค์กร ชุมชน ของโรงเรียนกีฬาจังหวัด... ๖) จัดทำร่างแบบประมวลประวัติและผลงานของผู้ที่ได้รับ การเสนอชื่อเพื่อให้ดำรงตำแหน่งกรรมการสถานศึกษา ซึ่งเป็นผู้แทนองค์กรชุมชน ของโรงเรียนกีฬาจังหวัด... ๗) จัดทำร่างแบบรายงานผลการดำเนินการสรรหา กรรมการสถานศึกษาซึ่งเป็นผู้แทนองค์กรชุมชน ของโรงเรียนกีฬาจังหวัด...	๑	กสศ. ๐๒-๒ กสศ. ๐๒-๓ กสศ. ๐๒-๔ กสศ. ๐๒-๕ กสศ. ๐๒-๖ กสศ. ๐๒-๗	

ลำดับที่	การดำเนินงาน	ระยะเวลา (วัน)	เอกสารที่เกี่ยวข้อง	ผู้รับผิดชอบ
	๘) จัดทำปฏิทินปฏิบัติงานในการสรรหากรรมการสถานศึกษาซึ่งเป็นผู้แทนองค์กรชุมชนของโรงเรียนกีฬาจังหวัด...		กสศ. ๐๒-๘	
๓	คณะกรรมการสรรหากรรมการสถานศึกษาซึ่งเป็นผู้แทนองค์กรชุมชน ๑) ประกาศรายชื่อองค์กรชุมชนในจังหวัด... ที่โรงเรียนกีฬาจังหวัด... ตั้งอยู่ ๒) ประกาศคุณสมบัติ ลักษณะต้องห้าม หลักเกณฑ์ และวิธีการได้มาซึ่งกรรมการสถานศึกษาซึ่งเป็นผู้แทนองค์กรชุมชน ของโรงเรียนกีฬาจังหวัด...	๑	กสศ. ๐๒-๒ กสศ. ๐๒-๓	
๔	คณะกรรมการสรรหากรรมการสถานศึกษาซึ่งเป็นผู้แทนองค์กรชุมชน ดำเนินการสรรหาผู้ดำรงตำแหน่งกรรมการสถานศึกษาซึ่งเป็นผู้แทนองค์กรชุมชน ดังนี้ ๑) ประชุม ครั้งที่ ๒ ๑.๑ พิจารณาเลือกองค์กรชุมชน ๑.๒ จัดทำหนังสือถึงองค์กรชุมชน เพื่อขอให้ส่งผู้แทนองค์กรชุมชนเป็นกรรมการสถานศึกษาซึ่งเป็นผู้แทนองค์กรชุมชน จำนวนหนึ่งคน ๒) ประชุม ครั้งที่ ๓ ตรวจสอบคุณสมบัติ และลักษณะต้องห้ามของผู้ตอบรับการทาบทาม		กสศ. ๐๒-๔ กสศ. ๐๒-๕ กสศ. ๐๒-๖	
๕	คณะกรรมการสรรหากรรมการสถานศึกษาซึ่งเป็นผู้แทนองค์กรชุมชน เสนอรายชื่อผู้สมควรดำรงตำแหน่งกรรมการสถานศึกษาซึ่งเป็นผู้แทนองค์กรชุมชน พร้อมประวัติ ข้อมูล แบบตอบรับ และรายละเอียดที่ใช้ประกอบการพิจารณาเสนอต่ออธิการบดีเพื่อพิจารณาแต่งตั้ง	๑	กสศ. ๐๒-๕ กสศ. ๐๒-๖ กสศ. ๐๒-๗	

ลำดับที่	การดำเนินงาน	ระยะเวลา (วัน)	เอกสารที่เกี่ยวข้อง	ผู้รับผิดชอบ
๖	มหาวิทยาลัยการกีฬาแห่งชาติ ตรวจสอบเอกสาร ผลการดำเนินการสรรหาและจัดทำคำสั่ง ๑) ตรวจสอบเอกสารและผลการดำเนินการสรรหา ๒) จัดทำคำสั่งแต่งตั้งคณะกรรมการสถานศึกษาซึ่งเป็น ผู้แทนองค์กรชุมชน	๗	กสศ. ๐๒-๙	กองส่งเสริม วิชาการ โรงเรียนกีฬา
๗	อธิการบดีพิจารณาแต่งตั้ง อธิการบดีพิจารณาแต่งตั้งกรรมการสถานศึกษาซึ่งเป็น ผู้แทนองค์กรชุมชน ของโรงเรียนกีฬาจังหวัด...	๑	กสศ. ๐๒-๙ กสศ. ๐๒-๑๐	
๘	มหาวิทยาลัยการกีฬาแห่งชาติ ส่งคำสั่งแต่งตั้ง ให้โรงเรียนกีฬา	๑	กสศ. ๐๒-๙ กสศ. ๐๒-๑๐	กองส่งเสริม วิชาการ โรงเรียนกีฬา

**รายละเอียดการดำเนินงาน**  
**กรณีคณะกรรมการสรรหา ดำเนินการไม่แล้วเสร็จภายในเก้าสิบวัน**

ลำดับที่	การดำเนินงาน	ระยะเวลา (วัน)	เอกสารที่เกี่ยวข้อง	ผู้รับผิดชอบ
๑	ให้คณะกรรมการสรรหาเสนอขอขยายระยะเวลาต่อโรงเรียนกีฬาได้ครั้งละไม่เกินสามสิบวัน โดยชี้แจงเหตุผลและความจำเป็น ประกอบการพิจารณา		กสศ. ๐๒-๑๑	คณะกรรมการสรรหา
๒	โรงเรียนกีฬา ดำเนินการดังนี้ ตรวจสอบเอกสารประกอบการพิจารณา ๑) หากเอกสารไม่ถูกต้องหรือไม่ครบถ้วนให้ส่งคืนกรรมการสรรหาแก้ไข ๒) หากเอกสารถูกต้องและครบถ้วนให้ดำเนินการเสนอผู้อำนวยการโรงเรียนกีฬาพิจารณาขยายระยะเวลา			ฝ่ายบริหารโรงเรียนกีฬา
๓	<b>ผู้อำนวยการโรงเรียนกีฬา</b> พิจารณาเหตุผล และความจำเป็น ในการขอขยายระยะเวลาในการดำเนินการสรรหากรรมการสถานศึกษา ซึ่งเป็นผู้แทนองค์กรชุมชน พร้อมแจ้งผลการพิจารณาให้คณะกรรมการสรรหาทราบ			