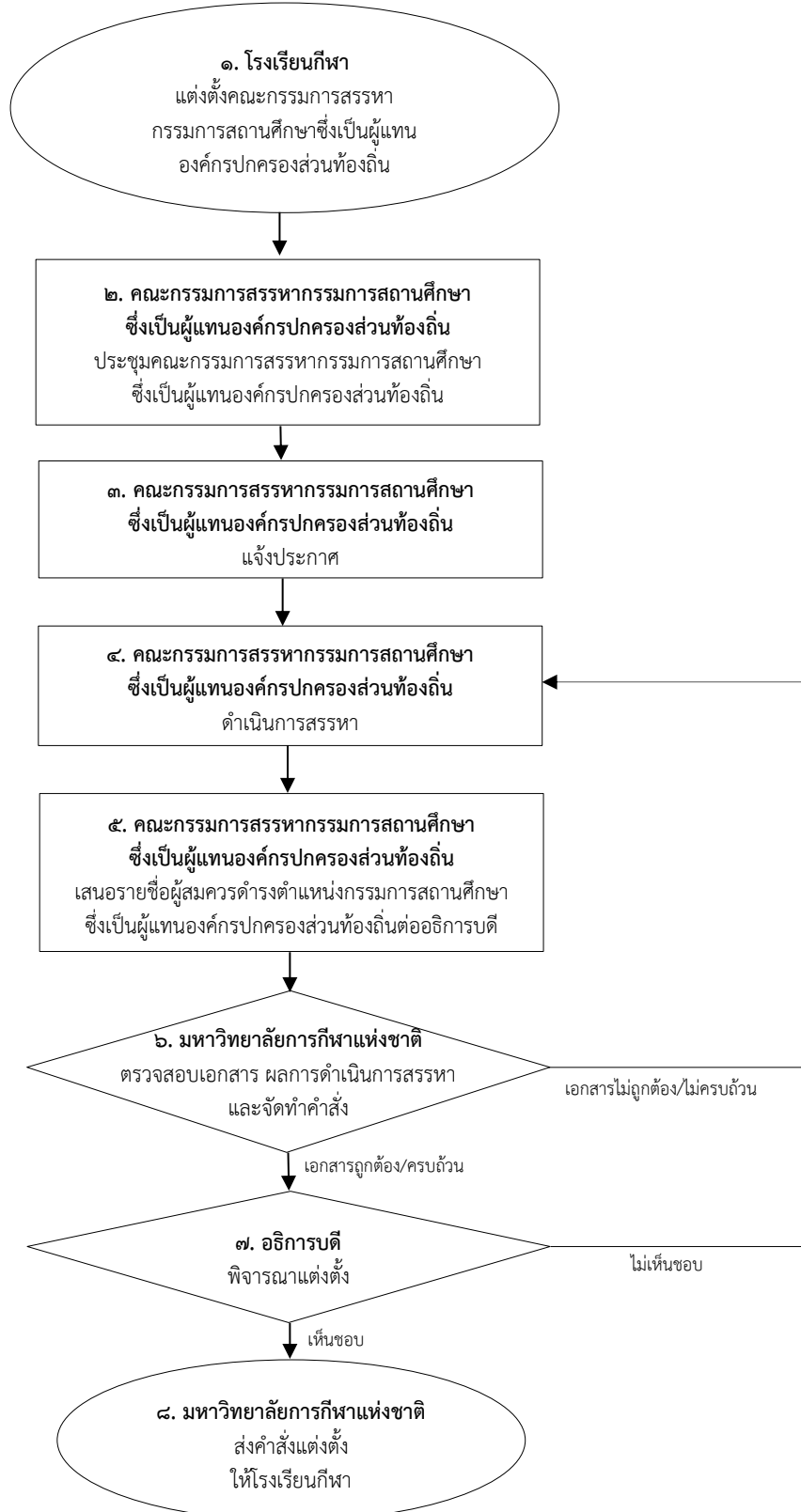
	<p>ขั้นตอนการปฏิบัติงาน (Flowchart) การได้มาซึ่งกรรมการสถานศึกษา ซึ่งเป็นผู้แทนองค์กรปกครองส่วนท้องถิ่น</p>	<p>ลงนาม ผู้อนุมัติ (นายปรีวัฒน์ วรรณกลาง) อธิการบดีมหาวิทยาลัยการกีฬาแห่งชาติ วันที่ 22 ก.ย. 2564</p>
---	---	--



หมายเหตุ กรณีคณะกรรมการสรรหาดำเนินการไม่แล้วเสร็จภายใน ๙๐ วัน ให้คณะกรรมการสรรหาขอขยายระยะเวลาต่อโรงเรียนกีฬา ได้ครั้งละไม่เกิน ๓๐ วัน



ขั้นตอนการปฏิบัติงาน (Flowchart)
การได้มาซึ่งกรรมการสถานศึกษา
ซึ่งเป็นผู้แทนองค์กรปกครองส่วนท้องถิ่น

ลงนาม ผู้อนุมัติ
(นายปรีวัฒน์ วรรณกลาง)
อธิการบดีมหาวิทยาลัยการกีฬาแห่งชาติ
วันที่ 22 ก.ย. 2564

รายละเอียดการดำเนินงาน

ลำดับที่	การดำเนินงาน	ระยะเวลา (วัน)	เอกสารที่ เกี่ยวข้อง	ผู้รับผิดชอบ
๑	โรงเรียนกีฬาแต่งตั้งคณะกรรมการสรรหากรรมการ สถานศึกษาซึ่งเป็นผู้แทนองค์กรปกครองส่วนท้องถิ่น กรรมการสรรหากรรมการสถานศึกษาซึ่งเป็นผู้แทนองค์กร ปกครองส่วนท้องถิ่น ประกอบด้วย ๑) ผู้อำนวยการโรงเรียนกีฬา เป็นประธานกรรมการ ๒) รองผู้อำนวยการโรงเรียนกีฬา ซึ่งเลือกกันเอง จำนวนสองคน เป็นกรรมการ ๓) ผู้แทนข้าราชการครูโรงเรียนกีฬา ซึ่งเลือกกันเอง จำนวนสองคน เป็นกรรมการ	๑	กสศ. ๐๓-๑	ฝ่ายบริหาร โรงเรียนกีฬา
๒	คณะกรรมการสรรหากรรมการสถานศึกษาซึ่งเป็นผู้แทน องค์กรปกครองส่วนท้องถิ่น ประชุมคณะกรรมการสรรหากรรมการสถานศึกษา ซึ่งเป็นผู้แทนองค์กรปกครองส่วนท้องถิ่น ครั้งที่ ๑ ๑) ให้คณะกรรมการสรรหากรรมการสถานศึกษา ซึ่งเป็นผู้แทนองค์กรปกครองส่วนท้องถิ่น เลือกกรรมการคนหนึ่งทำหน้าที่เลขานุการ ๒) จัดทำประกาศ รายชื่อองค์กรปกครองส่วนท้องถิ่น ที่โรงเรียนกีฬาจังหวัด... ตั้งอยู่ ๓) จัดทำประกาศคุณสมบัติ ลักษณะต้องห้าม หลักเกณฑ์ และวิธีการได้มาซึ่งกรรมการสถานศึกษาซึ่งเป็นผู้แทน องค์กรปกครองส่วนท้องถิ่น ของโรงเรียนกีฬาจังหวัด... ๔) จัดทำร่างหนังสือถึงองค์กรปกครองส่วนท้องถิ่น เพื่อให้องค์กรปกครองส่วนท้องถิ่น ส่งรายชื่อผู้แทน เป็นกรรมการสถานศึกษาซึ่งเป็นผู้แทนองค์กรปกครอง ส่วนท้องถิ่น ของโรงเรียนกีฬาจังหวัด... ๕) จัดทำร่างแบบตอบรับแสดงความยินยอมเป็นผู้สมควร ดำรงตำแหน่งกรรมการสถานศึกษาซึ่งเป็นผู้แทนองค์กร ปกครองส่วนท้องถิ่น ของโรงเรียนกีฬาจังหวัด... ๖) จัดทำร่างแบบประมวลประวัติและผลงานของผู้ที่ได้รับ การเสนอชื่อเพื่อให้ดำรงตำแหน่งกรรมการสถานศึกษา ซึ่งเป็นผู้แทนองค์กรปกครองส่วนท้องถิ่น ของโรงเรียน กีฬาจังหวัด...	๑	กสศ. ๐๓-๒ กสศ. ๐๓-๓ กสศ. ๐๓-๔ กสศ. ๐๓-๕ กสศ. ๐๓-๖	

ลำดับที่	การดำเนินงาน	ระยะเวลา (วัน)	เอกสารที่เกี่ยวข้อง	ผู้รับผิดชอบ
	<p>๗) จัดทำร่างแบบรายงานผลการดำเนินการสรรหากรรมการสถานศึกษาซึ่งเป็นผู้แทนองค์กรปกครองส่วนท้องถิ่น ของโรงเรียนกีฬาจังหวัด...</p> <p>๘) จัดทำปฏิทินปฏิบัติงานในการสรรหากรรมการสถานศึกษาซึ่งเป็นผู้แทนองค์กรปกครองส่วนท้องถิ่นของโรงเรียนกีฬาจังหวัด...</p>		<p>กสศ. ๐๓-๗</p> <p>กสศ. ๐๓-๘</p>	
๓	<p>คณะกรรมการสรรหากรรมการสถานศึกษาซึ่งเป็นผู้แทนองค์กรปกครองส่วนท้องถิ่น</p> <p>๑) ประกาศรายชื่อองค์กรปกครองส่วนท้องถิ่นที่โรงเรียนกีฬาจังหวัด... ตั้งอยู่</p> <p>๒) ประกาศคุณสมบัติ ลักษณะต้องห้าม หลักเกณฑ์ และวิธีการได้มาซึ่งกรรมการสถานศึกษาซึ่งเป็นผู้แทนองค์กรปกครองส่วนท้องถิ่น ของโรงเรียนกีฬาจังหวัด...</p>	๑	<p>กสศ. ๐๓-๒</p> <p>กสศ. ๐๓-๓</p>	
๔	<p>คณะกรรมการสรรหากรรมการสถานศึกษาซึ่งเป็นผู้แทนองค์กรปกครองส่วนท้องถิ่น</p> <p>ดำเนินการสรรหาผู้ดำรงตำแหน่งกรรมการสถานศึกษาซึ่งเป็นผู้แทนองค์กรปกครองส่วนท้องถิ่น ดังนี้</p> <p>๑) ประชุม ครั้งที่ ๒</p> <p>๑.๑ พิจารณาเลือกองค์กรปกครองส่วนท้องถิ่น</p> <p>๑.๒ จัดทำหนังสือถึงองค์กรปกครองส่วนท้องถิ่นเพื่อขอให้ส่งผู้แทนองค์กรปกครองส่วนท้องถิ่นเป็นกรรมการสถานศึกษาซึ่งเป็นผู้แทนองค์กรปกครองส่วนท้องถิ่น จำนวนหนึ่งคน</p> <p>๒) ประชุม ครั้งที่ ๓</p> <p>ตรวจสอบคุณสมบัติ และลักษณะต้องห้ามของผู้ตอบรับการทาบทาม</p>		<p>กสศ. ๐๓-๔</p> <p>กสศ. ๐๓-๕</p> <p>กสศ. ๐๓-๖</p>	
๕	<p>คณะกรรมการสรรหากรรมการสถานศึกษาซึ่งเป็นผู้แทนองค์กรปกครองส่วนท้องถิ่น</p> <p>เสนอรายชื่อผู้สมควรดำรงตำแหน่งกรรมการสถานศึกษาซึ่งเป็นผู้แทนองค์กรปกครองส่วนท้องถิ่น พร้อมประวัติ ข้อมูลแบบตอบรับ และรายละเอียดที่ใช้ประกอบการพิจารณาเสนอต่ออธิการบดีเพื่อพิจารณาแต่งตั้ง</p>	๑	<p>กสศ. ๐๓-๕</p> <p>กสศ. ๐๓-๖</p> <p>กสศ. ๐๓-๗</p>	

ลำดับที่	การดำเนินงาน	ระยะเวลา (วัน)	เอกสารที่ เกี่ยวข้อง	ผู้รับผิดชอบ
๖	มหาวิทยาลัยการกีฬาแห่งชาติ ตรวจสอบเอกสาร ผลการดำเนินการสรรหาและจัดทำคำสั่ง ๑) ตรวจสอบเอกสารและผลการดำเนินการสรรหา ๒) จัดทำคำสั่งแต่งตั้งคณะกรรมการสถานศึกษาซึ่งเป็น ผู้แทนองค์กรปกครองส่วนท้องถิ่น	๗	กสศ. ๐๓-๙	กองส่งเสริม วิชาการ โรงเรียนกีฬา
๔	อธิการบดีพิจารณาแต่งตั้ง อธิการบดีพิจารณาแต่งตั้งกรรมการสถานศึกษาซึ่งเป็น ผู้แทนองค์กรปกครองส่วนท้องถิ่น ของโรงเรียนกีฬาจังหวัด...	๑	กสศ. ๐๓-๙ กสศ. ๐๓-๑๐	
๕	มหาวิทยาลัยการกีฬาแห่งชาติ ส่งคำสั่งแต่งตั้ง ให้โรงเรียนกีฬา	๑	กสศ. ๐๓-๙ กสศ. ๐๓-๑๐	กองส่งเสริม วิชาการ โรงเรียนกีฬา

รายละเอียดการดำเนินงาน
กรณีคณะกรรมการสรรหา ดำเนินการไม่แล้วเสร็จภายในเก้าสิบวัน

ลำดับที่	การดำเนินงาน	ระยะเวลา (วัน)	เอกสารที่เกี่ยวข้อง	ผู้รับผิดชอบ
๑	ให้คณะกรรมการสรรหาเสนอขอขยายระยะเวลาต่อโรงเรียนกีฬาได้ครั้งละไม่เกินสามสิบวัน โดยชี้แจงเหตุผลและความจำเป็น ประกอบการพิจารณา		กสศ. ๐๓-๑๑	คณะกรรมการสรรหา
๒	โรงเรียนกีฬา ดำเนินการดังนี้ ตรวจสอบเอกสารประกอบการพิจารณา ๑) หากเอกสารไม่ถูกต้องหรือไม่ครบถ้วนให้ส่งคืนกรรมการสรรหาแก้ไข ๒) หากเอกสารถูกต้องและครบถ้วนให้ดำเนินการเสนอผู้อำนวยการโรงเรียนกีฬาพิจารณาขยายระยะเวลา			ฝ่ายบริหารโรงเรียนกีฬา
๓	ผู้อำนวยการโรงเรียนกีฬา พิจารณาเหตุผล และความจำเป็น ในการขอขยายระยะเวลาในการดำเนินการสรรหากรรมการสถานศึกษา ซึ่งเป็นผู้แทนองค์กรปกครองส่วนท้องถิ่น พร้อมแจ้งผลการพิจารณาให้คณะกรรมการสรรหาทราบ			