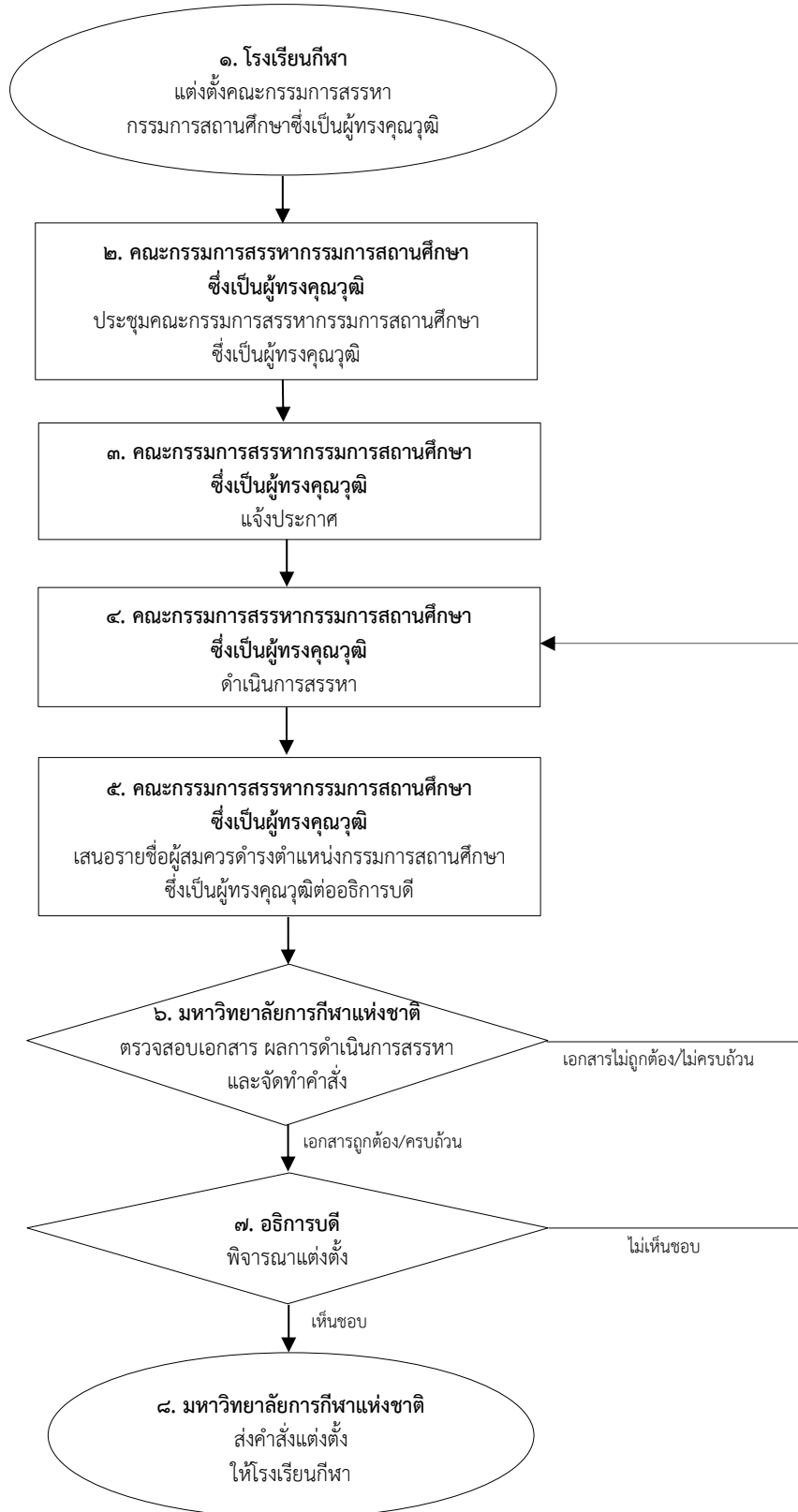
	<p>ขั้นตอนการปฏิบัติงาน (Flowchart) การได้มาซึ่งกรรมการสถานศึกษา ซึ่งเป็นผู้ทรงคุณวุฒิ</p>	<p>ลงนาม ผู้อนุมัติ (นายปรีวัฒน์ วรรณกลาง) อธิการบดีมหาวิทยาลัยการกีฬาแห่งชาติ วันที่..... 22 ก.ย. 2564</p>
---	--	---



หมายเหตุ กรณีคณะกรรมการสรรหาดำเนินการไม่แล้วเสร็จภายใน ๙๐ วัน ให้คณะกรรมการสรรหาขอขยายระยะเวลาต่อโรงเรียนกีฬา ได้ครั้งละไม่เกิน ๓๐ วัน



ขั้นตอนการปฏิบัติงาน (Flowchart)
การได้มาซึ่งกรรมการสถานศึกษา
ซึ่งเป็นผู้ทรงคุณวุฒิ

ลงนาม ผู้อนุมัติ
(นายปรีวัฒน์ วรรณกลาง)
อธิการบดีมหาวิทยาลัยการกีฬาแห่งชาติ
วันที่..... 22 ก.พ. 2564

รายละเอียดการดำเนินงาน

ลำดับที่	การดำเนินงาน	ระยะเวลา (วัน)	เอกสารที่ เกี่ยวข้อง	ผู้รับผิดชอบ
๑	โรงเรียนกีฬาแต่งตั้งคณะกรรมการสรรหา กรรมการสรรหากรรมการสถานศึกษา ซึ่งเป็นผู้ทรงคุณวุฒิ ประกอบด้วย ๑) ผู้อำนวยการโรงเรียนกีฬา เป็นประธานกรรมการ ๒) รองผู้อำนวยการโรงเรียนกีฬา ซึ่งเลือกกันเอง จำนวนสองคน เป็นกรรมการ ๓) ผู้แทนข้าราชการครูโรงเรียนกีฬา ซึ่งเลือกกันเอง จำนวนสองคน เป็นกรรมการ	๑	กสศ. ๐๕-๑	ฝ่ายบริหาร โรงเรียนกีฬา
๒	คณะกรรมการสรรหากรรมการสถานศึกษาซึ่งเป็นผู้ทรงคุณวุฒิ ประชุมคณะกรรมการสรรหากรรมการสถานศึกษา ซึ่งเป็นผู้ทรงคุณวุฒิ ครั้งที่ ๑ ๑) ให้คณะกรรมการสรรหากรรมการสถานศึกษา ซึ่งเป็นผู้ทรงคุณวุฒิ เลือกกรรมการคนหนึ่งทำหน้าที่ เลขานุการ ๒) จัดทำประกาศคุณสมบัติ ลักษณะต้องห้าม หลักเกณฑ์ และวิธีการได้มาซึ่งกรรมการสถานศึกษาซึ่งเป็นผู้ ทรงคุณวุฒิ ของโรงเรียนกีฬาจังหวัด... ๓) จัดทำร่างแบบเสนอชื่อผู้สมควรดำรงตำแหน่ง กรรมการสถานศึกษาซึ่งเป็นผู้ทรงคุณวุฒิ ของโรงเรียนกีฬา จังหวัด... ๔) จัดทำร่างหนังสือทาบถามผู้ที่ได้รับการเสนอชื่อ เพื่อเข้ารับการสรรหาให้ดำรงตำแหน่งกรรมการสถานศึกษา ซึ่งเป็นผู้ทรงคุณวุฒิ ของโรงเรียนกีฬาจังหวัด... ๕) จัดทำร่างแบบตอบรับแสดงความยินยอมเป็นผู้ สมควรดำรงตำแหน่งกรรมการสถานศึกษาซึ่งเป็นผู้ทรงคุณวุฒิ ของโรงเรียนกีฬาจังหวัด... ๖) จัดทำร่างแบบประมวลประวัติและผลงานของผู้ที่ ได้รับการเสนอชื่อเพื่อให้ดำรงตำแหน่งกรรมการสถานศึกษา ซึ่งเป็นผู้ทรงคุณวุฒิ ของโรงเรียนกีฬาจังหวัด... ๗) จัดทำร่างแบบรายงานผลการดำเนินการสรรหา กรรมการสถานศึกษาซึ่งเป็นผู้ทรงคุณวุฒิ ของโรงเรียนกีฬา จังหวัด... ๘) จัดทำปฏิทินปฏิบัติงานในการสรรหากรรมการ สถานศึกษาซึ่งเป็นผู้ทรงคุณวุฒิ ของโรงเรียนกีฬาจังหวัด...	๑	กสศ. ๐๕-๒ กสศ. ๐๕-๓ กสศ. ๐๕-๔ กสศ. ๐๕-๕ กสศ. ๐๕-๖ กสศ. ๐๕-๗ กสศ. ๐๕-๘	คณะกรรมการ สรรหา

ลำดับที่	การดำเนินงาน	ระยะเวลา (วัน)	เอกสารที่เกี่ยวข้อง	ผู้รับผิดชอบ
๗	อธิการบดีพิจารณาแต่งตั้ง อธิการบดีพิจารณาแต่งตั้งกรรมการสถานศึกษาซึ่งเป็นผู้ทรงคุณวุฒิ ของโรงเรียนกีฬาจังหวัด...	๑	กสศ. ๐๕-๙ กสศ. ๐๕-๑๐	
๘	มหาวิทยาลัยการกีฬาแห่งชาติ ส่งคำสั่งแต่งตั้งให้โรงเรียนกีฬา	๑	กสศ. ๐๕-๙ กสศ. ๐๕-๑๐	กองส่งเสริม วิชาการ โรงเรียนกีฬา

รายละเอียดการดำเนินงาน
กรณีคณะกรรมการสรรหา ดำเนินการไม่แล้วเสร็จภายในเก้าสิบวัน

ลำดับที่	การดำเนินงาน	ระยะเวลา (วัน)	เอกสารที่เกี่ยวข้อง	ผู้รับผิดชอบ
๑	ให้คณะกรรมการสรรหาเสนอขอขยายระยะเวลาต่อโรงเรียนกีฬาได้ครั้งละไม่เกินสามสิบวัน โดยชี้แจงเหตุผลและความจำเป็น ประกอบการพิจารณา		กสศ. ๐๕-๑๑	คณะกรรมการสรรหา
๒	โรงเรียนกีฬา ดำเนินการดังนี้ ตรวจสอบเอกสารประกอบการพิจารณา ๒.๑ หากเอกสารไม่ถูกต้องหรือไม่ครบถ้วนให้ส่งคืนกรรมการสรรหาแก้ไข ๒.๒ หากเอกสารถูกต้องและครบถ้วนให้ดำเนินการเสนอผู้อำนวยการโรงเรียนกีฬาพิจารณาขยายระยะเวลา			ฝ่ายบริหารโรงเรียนกีฬา
๓	ผู้อำนวยการโรงเรียนกีฬา พิจารณาเหตุผล และความจำเป็น ในการขอขยายระยะเวลาในการดำเนินการสรรหากรรมการสถานศึกษา ซึ่งเป็นผู้ทรงคุณวุฒิ พร้อมแจ้งผลการพิจารณาให้คณะกรรมการสรรหาทราบ			