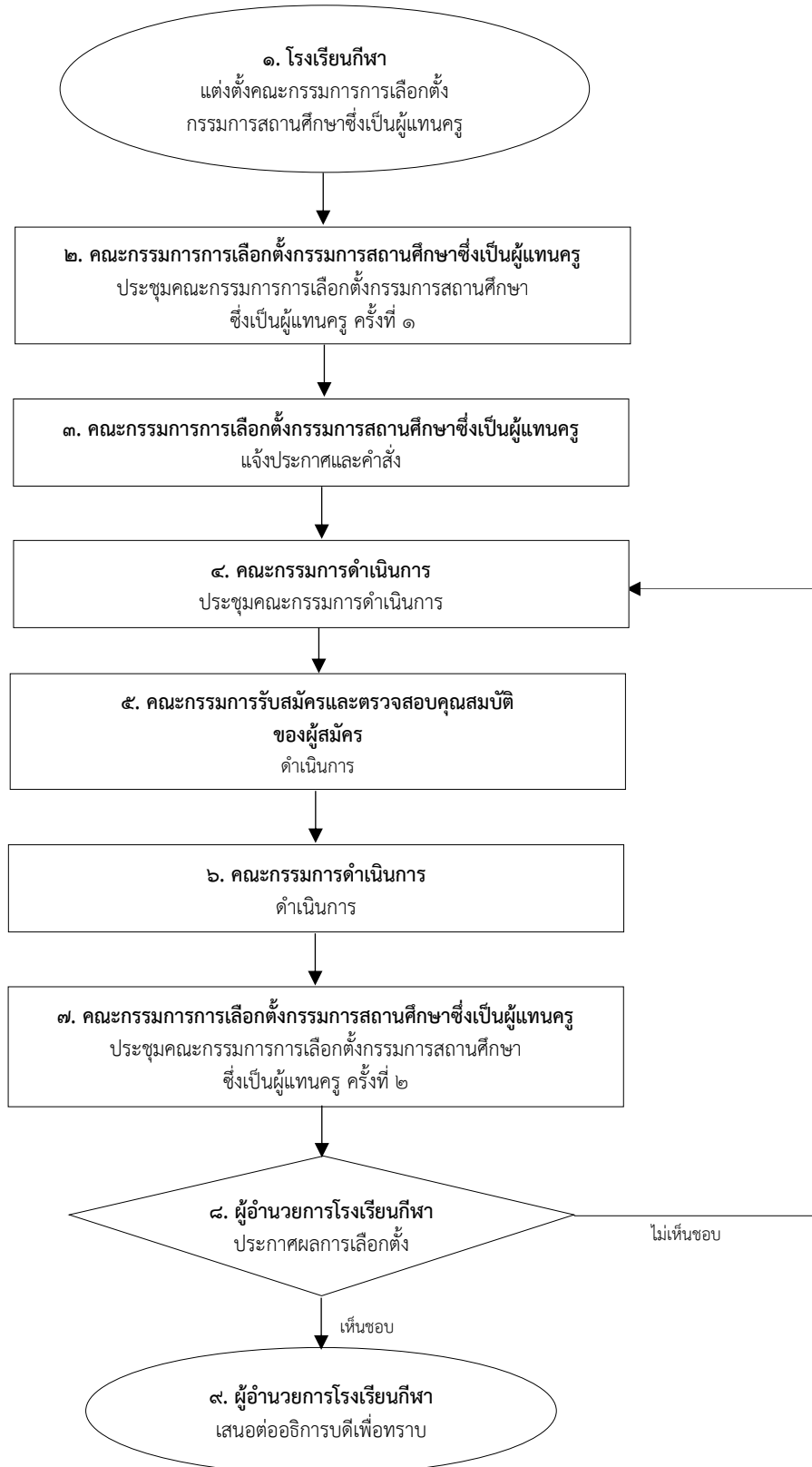

	<p>ขั้นตอนการปฏิบัติงาน (Flowchart) การได้มาซึ่งกรรมการสถานศึกษา ซึ่งเป็นผู้แทนครู</p>	<p>ลงนาม ผู้อนุมัติ (นายปรีวัฒน์ วรรณกลาง) อธิการบดีมหาวิทยาลัยการกีฬาแห่งชาติ วันที่..... 22 ก.ย. 2554</p>
---	--	---



หมายเหตุ กรณีคณะกรรมการการเลือกตั้งดำเนินการไม่แล้วเสร็จภายใน ๙๐ วัน ให้คณะกรรมการการเลือกตั้งขอขยายระยะเวลาต่อโรงเรียนกีฬา ได้ครั้งละไม่เกิน ๓๐ วัน

	<p>ขั้นตอนการปฏิบัติงาน (Flowchart) การได้มาซึ่งกรรมการสถานศึกษา ซึ่งเป็นผู้แทนครู</p>	<p>ลงนาม ผู้อนุมัติ (นายปรีวัฒน์ วรรณกลาง) อธิการบดีมหาวิทยาลัยการกีฬาแห่งชาติ วันที่..... 22 ก.ย. 2556</p>
---	--	---

รายละเอียดการดำเนินงาน

ลำดับที่	การดำเนินงาน	ระยะเวลา (วัน)	เอกสารที่เกี่ยวข้อง	ผู้รับผิดชอบ
๑	<p>โรงเรียนกีฬาแต่งตั้งคณะกรรมการการเลือกตั้งกรรมการสถานศึกษาซึ่งเป็นผู้แทนครู กรรมการการเลือกตั้งกรรมการสถานศึกษา ซึ่งเป็นผู้แทนครู ประกอบด้วย</p> <p>๑) ผู้อำนวยการโรงเรียนกีฬา เป็นประธานกรรมการ ๒) รองผู้อำนวยการโรงเรียนกีฬา เป็นกรรมการ</p>	๑	กสศ. ๐๑-๑	ฝ่ายบริหาร โรงเรียนกีฬา
๒	<p>คณะกรรมการการเลือกตั้งกรรมการสถานศึกษา ซึ่งเป็นผู้แทนครู</p> <p>ประชุมคณะกรรมการการเลือกตั้งกรรมการสถานศึกษา ซึ่งเป็นผู้แทนครู ครั้งที่ ๑</p> <p>๑) ให้คณะกรรมการการเลือกตั้งกรรมการสถานศึกษา ซึ่งเป็นผู้แทนครู เลือกกรรมการคนหนึ่งทำหน้าที่ เลขานุการ</p> <p>๒) จัดทำประกาศ วิธีการเลือกตั้งกรรมการสถานศึกษา ซึ่งเป็นผู้แทนครู ของโรงเรียนกีฬาจังหวัด..</p> <p>๓) จัดทำคำสั่งแต่งตั้งคณะกรรมการดำเนินการ การเลือกตั้งกรรมการสถานศึกษาซึ่งเป็นผู้แทนครู ประกอบด้วย คณะกรรมการดำเนินการ และ คณะกรรมการรับสมัครและตรวจสอบคุณสมบัติ ของผู้สมัคร</p> <p>๔) จัดทำปฏิทินปฏิบัติงานในการดำเนินการเลือกตั้ง กรรมการสถานศึกษาซึ่งเป็นผู้แทนครู ของโรงเรียน กีฬาจังหวัด...</p>	๑	<p>กสศ. ๐๑-๒</p> <p>กสศ. ๐๑-๓</p> <p>กสศ. ๐๑-๔</p>	
๓	<p>คณะกรรมการการเลือกตั้งกรรมการสถานศึกษา ซึ่งเป็นผู้แทนครู</p> <p>๑) แจ้งประกาศวิธีการเลือกตั้งกรรมการสถานศึกษา ซึ่งเป็นผู้แทนครู ให้ข้าราชการครูในโรงเรียนกีฬาทราบ</p> <p>๒) แจ้งคำสั่งแต่งตั้งคณะกรรมการดำเนินการการเลือกตั้ง กรรมการสถานศึกษาซึ่งเป็นผู้แทนครู ให้ผู้ได้รับการ แต่งตั้งทราบ</p>	๑	<p>กสศ. ๐๑-๒</p> <p>กสศ. ๐๑-๓</p>	

ลำดับที่	การดำเนินงาน	ระยะเวลา (วัน)	เอกสารที่เกี่ยวข้อง	ผู้รับผิดชอบ
๔	<p>คณะกรรมการดำเนินการ ประชุมคณะกรรมการดำเนินการ</p> <p>๑) จัดทำประกาศรายชื่อผู้มีสิทธิออกเสียงเลือกตั้งกรรมการสถานศึกษาซึ่งเป็นผู้แทนครูของโรงเรียนกีฬาจังหวัด... เพื่อเสนอต่อประธานกรรมการการเลือกตั้งกรรมการสถานศึกษาซึ่งเป็นผู้แทนครู ลงนามและแจ้งประกาศ</p> <p>๒) จัดทำใบสมัครรับเลือกตั้งกรรมการสถานศึกษาซึ่งเป็นผู้แทนครู ของโรงเรียนกีฬาจังหวัด...</p> <p>๓) จัดทำบัตรลงคะแนนเลือกตั้งกรรมการสถานศึกษาซึ่งเป็นผู้แทนครู ของโรงเรียนกีฬาจังหวัด...</p> <p>๔) จัดทำบัญชีรายชื่อผู้มาใช้สิทธิออกเสียงเลือกตั้งกรรมการสถานศึกษาซึ่งเป็นผู้แทนครู โรงเรียนกีฬาจังหวัด...</p>	๑	<p>กสศ. ๐๑-๕</p> <p>กสศ. ๐๑-๖</p> <p>กสศ. ๐๑-๗</p> <p>กสศ. ๐๑-๘</p>	
๕	<p>คณะกรรมการรับสมัครและตรวจสอบคุณสมบัติของผู้สมัคร ดำเนินการดังนี้</p> <p>๑) รับสมัครข้าราชการครูเพื่อรับเลือกตั้งเป็นกรรมการสถานศึกษาซึ่งเป็นผู้แทนครู ในวันและเวลาที่กำหนด</p> <p>๒) ตรวจสอบคุณสมบัติ และลักษณะต้องห้ามของผู้สมัครรับเลือกตั้งเป็นกรรมการสถานศึกษาซึ่งเป็นผู้แทนครู</p> <p>๓) จัดทำประกาศรายชื่อและหมายเลขผู้มีสิทธิรับเลือกตั้งเพื่อเป็นกรรมการสถานศึกษาซึ่งเป็นผู้แทนครู ของโรงเรียนกีฬาจังหวัด... และเสนอต่อประธานกรรมการการเลือกตั้งกรรมการสถานศึกษาซึ่งเป็นผู้แทนครู ลงนามและแจ้งประกาศ</p>	๑๕	<p>กสศ. ๐๑-๖</p> <p>กสศ. ๐๑-๙</p>	
๖	<p>คณะกรรมการดำเนินการ ดำเนินการดังนี้</p> <p>๑) จัดสถานที่ในการประชุมแนะนำตัวผู้สมัครรับเลือกตั้ง</p> <p>๒) จัดเตรียมสถานที่เลือกตั้ง และอุปกรณ์ที่จำเป็นอื่นที่เกี่ยวข้องกับการเลือกตั้ง</p> <p>๓) ดำเนินการเลือกตั้งตามวัน และเวลาที่กำหนด</p> <p>๓.๑ แจกบัตรลงคะแนนเลือกตั้งกรรมการสถานศึกษาซึ่งเป็นผู้แทนครู (ที่มีลายมือชื่อประธานกรรมการดำเนินการลงนามกำกับ) ให้ผู้มาใช้สิทธิเลือกตั้ง</p> <p>๓.๒ กำกับให้ผู้มาใช้สิทธิเลือกตั้งลงลายมือชื่อในบัญชีรายชื่อผู้มาใช้สิทธิออกเสียงเลือกตั้งฯ</p> <p>๓.๓ ตรวจสอบจำนวนบัตรที่ใช้และเหลือในการเลือกตั้ง ให้ตรงกับจำนวนผู้มาใช้สิทธิเลือกตั้ง</p>	๒	<p>กสศ. ๐๑-๗</p> <p>กสศ. ๐๑-๘</p>	

ลำดับที่	การดำเนินงาน	ระยะเวลา (วัน)	เอกสารที่เกี่ยวข้อง	ผู้รับผิดชอบ
	๓.๔ วินิจฉัยบัตรดี บัตรเสีย นับและรวมคะแนน เลือกตั้ง ๓.๕ เก็บรักษาบัตรเลือกตั้งและเอกสารที่เกี่ยวข้อง ในการเลือกตั้ง ๔) รายงานผลการเลือกตั้งกรรมการสถานศึกษาซึ่งเป็น ผู้แทนครู ต่อคณะกรรมการการเลือกตั้งกรรมการ สถานศึกษาซึ่งเป็นผู้แทนครู			
๗	คณะกรรมการการเลือกตั้งกรรมการสถานศึกษา ซึ่งเป็นผู้แทนครู ประชุมคณะกรรมการการเลือกตั้งกรรมการสถานศึกษา ซึ่งเป็นผู้แทนครู ครั้งที่ ๒ ๑) ตรวจสอบเอกสารและผลการดำเนินการเลือกตั้ง ๒) จัดทำร่างประกาศผลการเลือกตั้งกรรมการ สถานศึกษาซึ่งเป็นผู้แทนครู ของโรงเรียนกีฬา จังหวัด... และรายงานผลการเลือกตั้งกรรมการ สถานศึกษาซึ่งเป็นผู้แทนครู ของโรงเรียนกีฬา จังหวัด... ต่อผู้อำนวยการโรงเรียนกีฬา	๑	กสศ. ๐๑-๑๐ กสศ. ๐๑-๑๑	
๘	ผู้อำนวยการโรงเรียนกีฬาประกาศผลการเลือกตั้ง ผู้อำนวยการโรงเรียนกีฬาลงนามประกาศผลการเลือกตั้ง กรรมการสถานศึกษาซึ่งเป็นผู้แทนครู ของโรงเรียนกีฬา จังหวัด...	๑	กสศ. ๐๑-๑๐	
๙	ผู้อำนวยการโรงเรียนกีฬาเสนอต่ออธิการบดีเพื่อทราบ ผู้อำนวยการโรงเรียนกีฬานำเสนอประกาศผล การเลือกตั้งกรรมการสถานศึกษาซึ่งเป็นผู้แทนครู ของโรงเรียนกีฬาจังหวัด... ต่ออธิการบดีเพื่อทราบ	๑	กสศ. ๐๑-๑๒	

รายละเอียดการดำเนินงาน
กรณีคณะกรรมการการเลือกตั้ง ดำเนินการไม่แล้วเสร็จภายในเก้าสิบวัน

ลำดับที่	การดำเนินงาน	ระยะเวลา (วัน)	เอกสารที่เกี่ยวข้อง	ผู้รับผิดชอบ
๑	ให้คณะกรรมการการเลือกตั้งกรรมการสถานศึกษา ซึ่งเป็นผู้แทนครูเสนอขอขยายระยะเวลาต่อโรงเรียนกีฬา ได้ครั้งละไม่เกินสามสิบวัน โดยชี้แจงเหตุผล และความจำเป็น ประกอบการพิจารณา		กสศ. ๐๑-๑๓	คณะกรรมการ การเลือกตั้ง
๒	โรงเรียนกีฬา ดำเนินการดังนี้ ตรวจสอบเอกสารประกอบการพิจารณา ๑) หากเอกสารไม่ถูกต้องหรือไม่ครบถ้วนให้ส่งคืน กรรมการการเลือกตั้งแก้ไข ๒) หากเอกสารถูกต้องและครบถ้วนให้ดำเนินการเสนอ ผู้อำนวยการโรงเรียนกีฬาพิจารณาขยายระยะเวลา			ฝ่ายบริหาร โรงเรียนกีฬา
๓	ผู้อำนวยการโรงเรียนกีฬา พิจารณาเหตุผล และความจำเป็น ในการขอขยาย ระยะเวลาในการดำเนินการการเลือกตั้งกรรมการ สถานศึกษาซึ่งเป็นผู้แทนครู พร้อมแจ้งผลการพิจารณา ให้คณะกรรมการการเลือกตั้งทราบ			