



แนวทางการประเมินคุณภาพภายนอก

ระดับอุดมศึกษา

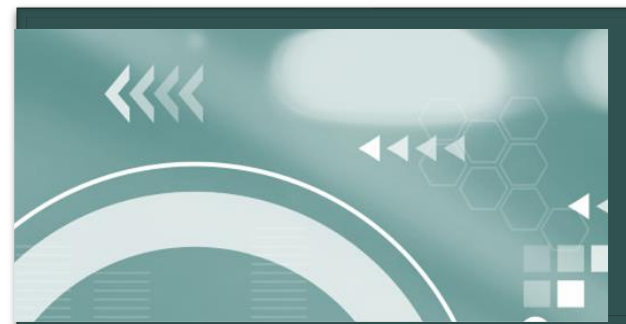
(พ.ศ. 2564-2565)

โดย

รองศาสตราจารย์ ดร.รัชชาติ มงคลนาวิน

รักษาการประธานคณะกรรมการพัฒนาระบบการประเมิน

คุณภาพภายนอก ระดับอุดมศึกษา (กพอ.)



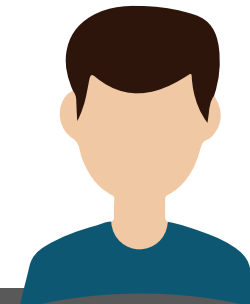
# หัวข้อนำเสนอ

แนวทางการประเมินคุณภาพ  
ภายนอก ระดับอุดมศึกษา  
(พ.ศ. 2564-2565)

1

การแลกเปลี่ยนประสบการณ์ในการ  
รับการประเมินคุณภาพภายนอก

2



การประเมินคุณภาพภายนอกระดับอุดมศึกษาที่พัฒนาขึ้น เป็นการประเมินตาม พันธกิจและบริบทของสถาบันอุดมศึกษา โดยสอดคล้องกับมาตรฐานการอุดมศึกษา พ.ศ. ๒๕๖๑ มุ่งเน้นผลสัมฤทธิ์ในการบริหารจัดการตามพันธกิจที่ตอบสนองต่อการ พัฒนาเศรษฐกิจและสังคมของประเทศ โดยมีแนวคิด ดังนี้



**1** การประเมินคุณภาพภายนอกต้องสะท้อนผลประกันคุณภาพภายในของ สถาบันอุดมศึกษา

**2** การประเมินคุณภาพภายนอกเป็นการส่งเสริมการยกระดับคุณภาพของ สถาบันอุดมศึกษา ตามมาตรฐานการอุดมศึกษา พ.ศ. ๒๕๖๑

# ความเชื่อมโยงระหว่างมาตรฐานการอุดมศึกษาและแนวทางการประเมินคุณภาพภายนอก

## มาตรฐานการอุดมศึกษา พ.ศ. 2561

มาตรฐานที่ 1 ด้านผลลัพธ์ผู้เรียน

มาตรฐานที่ 2 ด้านการวิจัยและนวัตกรรม

มาตรฐานที่ 3 ด้านการบริการวิชาการ

มาตรฐานที่ 4 ด้านศิลปวัฒนธรรม

และความเป็นไทย

มาตรฐานที่ 5 ด้านการบริหารจัดการ



## แนวทางการประเมินคุณภาพภายนอกของ สมศ.

ด้านที่ 2 คุณภาพบัณฑิต (ตรี โท เอก)

ด้านที่ 3 คุณภาพงานวิจัยและนวัตกรรม

ด้านที่ 4 ผลของการบริการวิชาการ

ด้านที่ 1 ผลสัมฤทธิ์ในการบริหารจัดการ

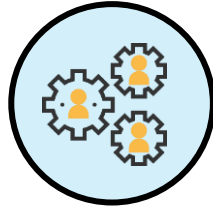
ตามพันธกิจที่ตอบสนองต่อศักยภาพ

และความเชี่ยวชาญ

ด้านที่ 5 ผลของการประกันคุณภาพภายใน

## แนวทางการประเมินคุณภาพภายนอก ระดับอุดมศึกษา ของ สมศ.

ประกอบด้วย



5 ด้าน



11 องค์ประกอบ

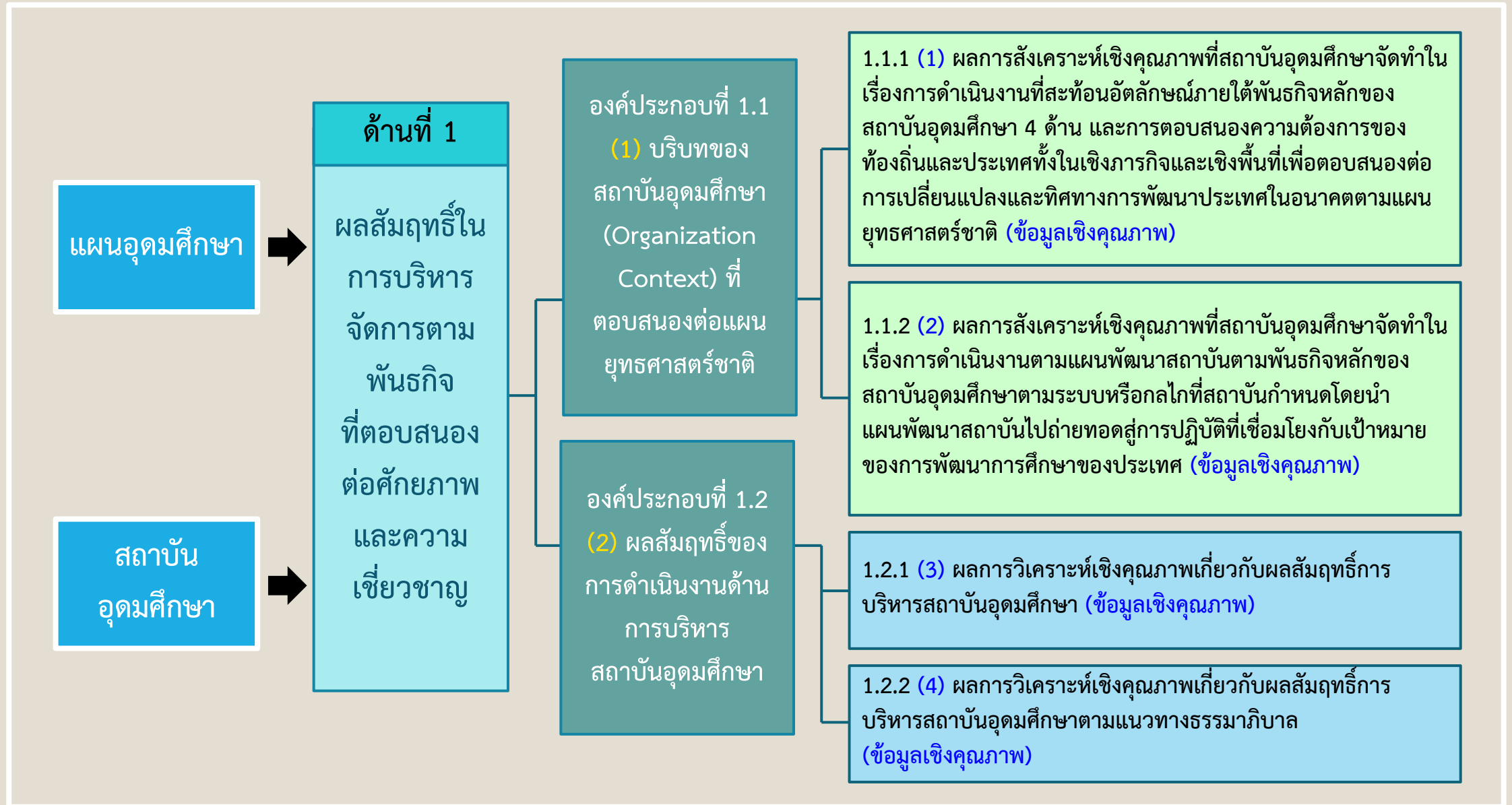


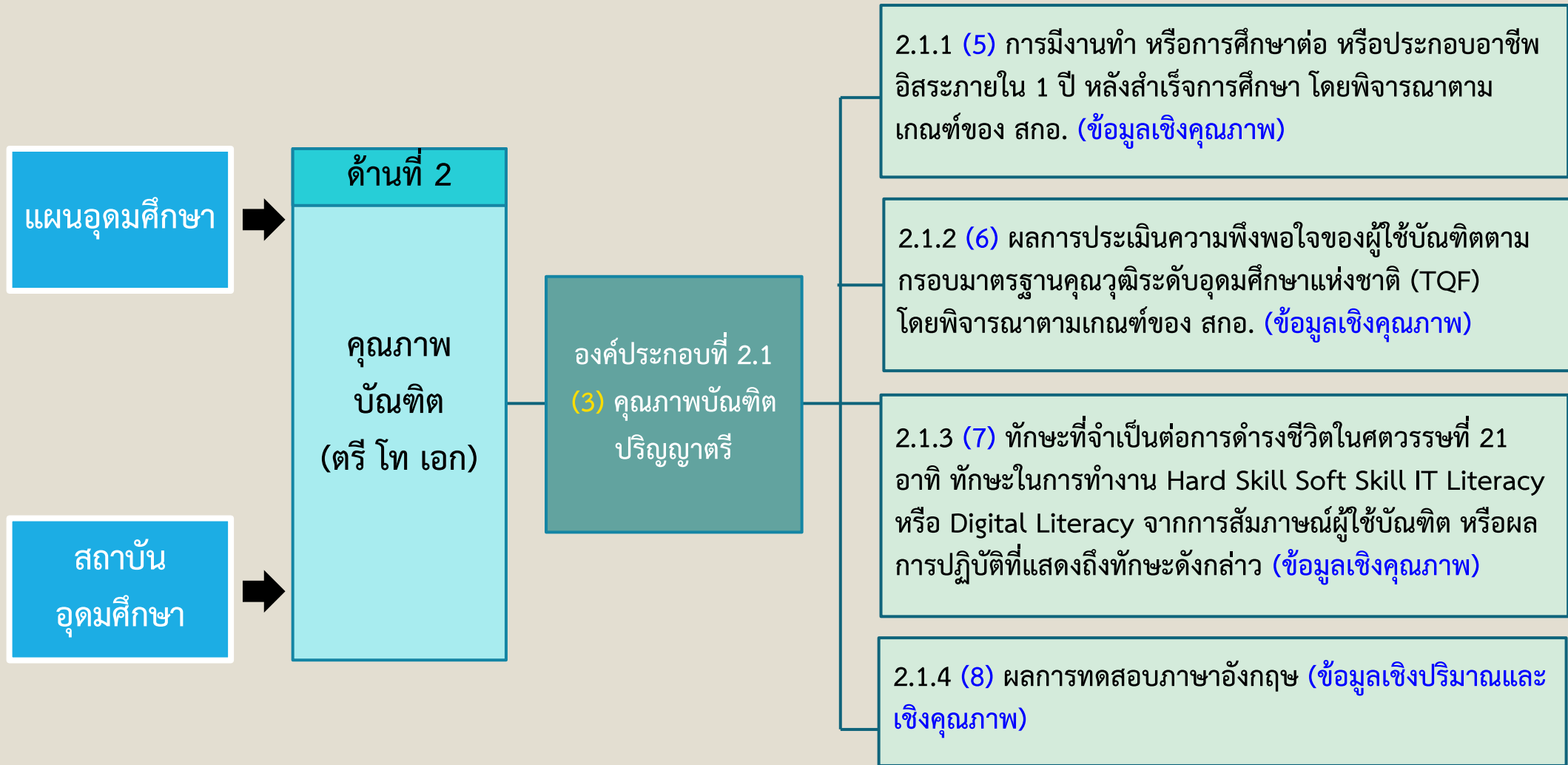
32 ประเด็นพิจารณา

“

มุ่งสะท้อนผลตามมาตรฐานการอุดมศึกษา พ.ศ. 2561

”







แผนอุดมศึกษา



ด้านที่ 2  
คุณภาพ  
บัณฑิต  
(ตรี โท เอก)

สถาบัน  
อุดมศึกษา



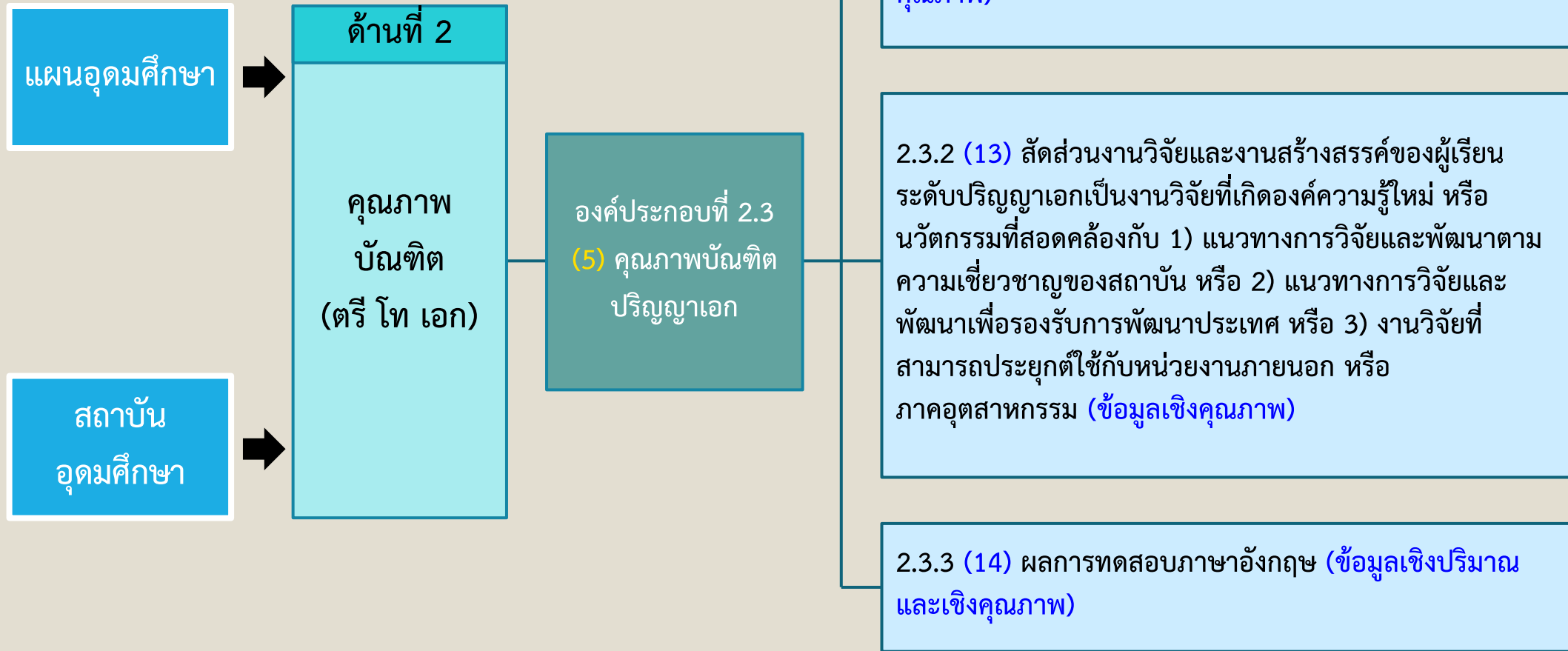
องค์ประกอบที่ 2.2  
(4) คุณภาพบัณฑิต  
ปริญญาโท

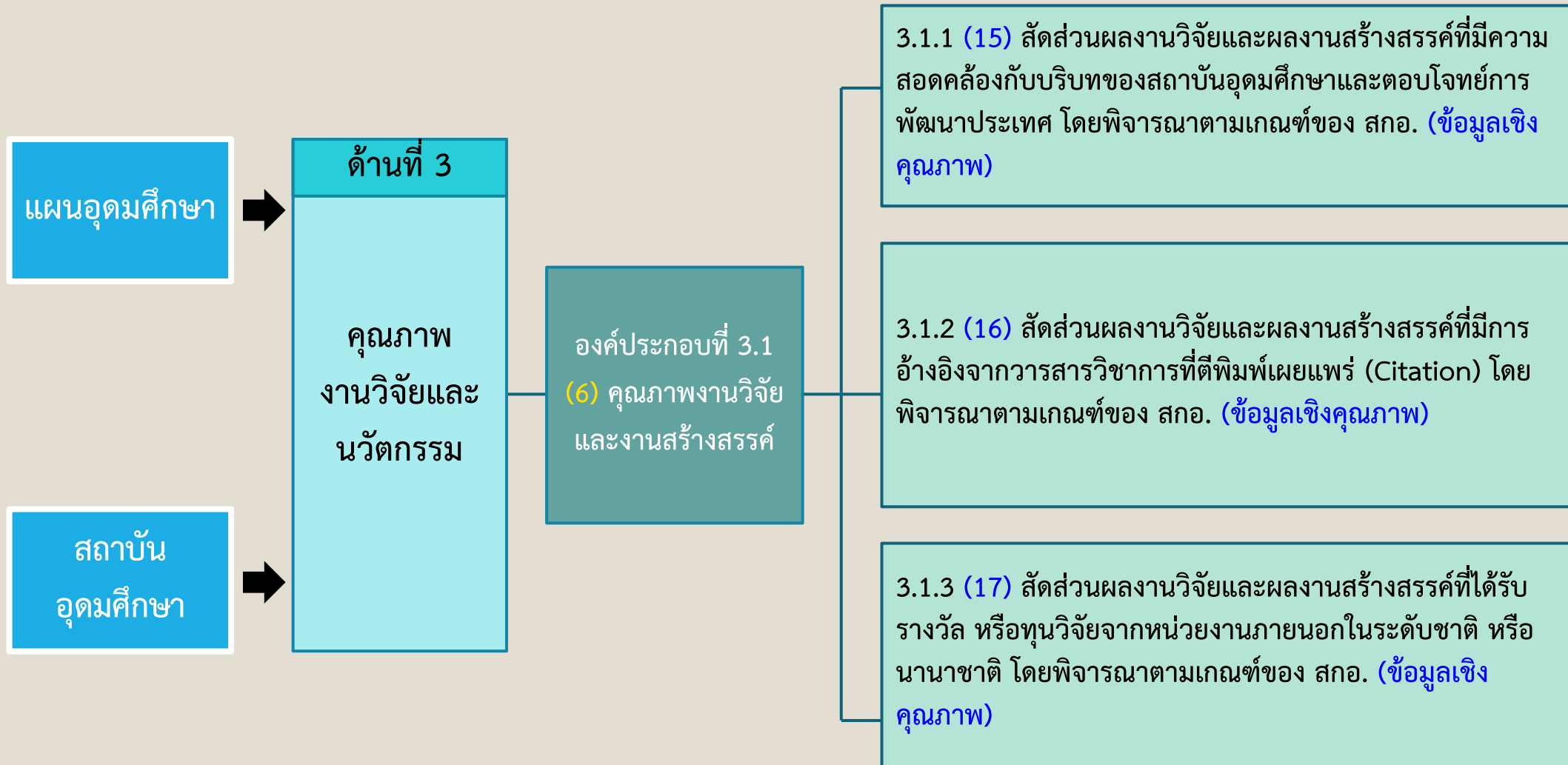
2.2.1 (9) ผลการนำความรู้และทักษะในวิชาชีพไปประยุกต์ใช้ในการพัฒนางานโดยใช้ความรู้ขั้นสูงในการปฏิบัติและพัฒนางานเพื่อให้งานหรือองค์กรเกิดความก้าวหน้าในเชิงนโยบายวิชาการ หรือด้านการบริหารจัดการ โดยมีคุณภาพผลงานเป็นที่ยอมรับเชิงประจักษ์ (ข้อมูลเชิงคุณภาพ)

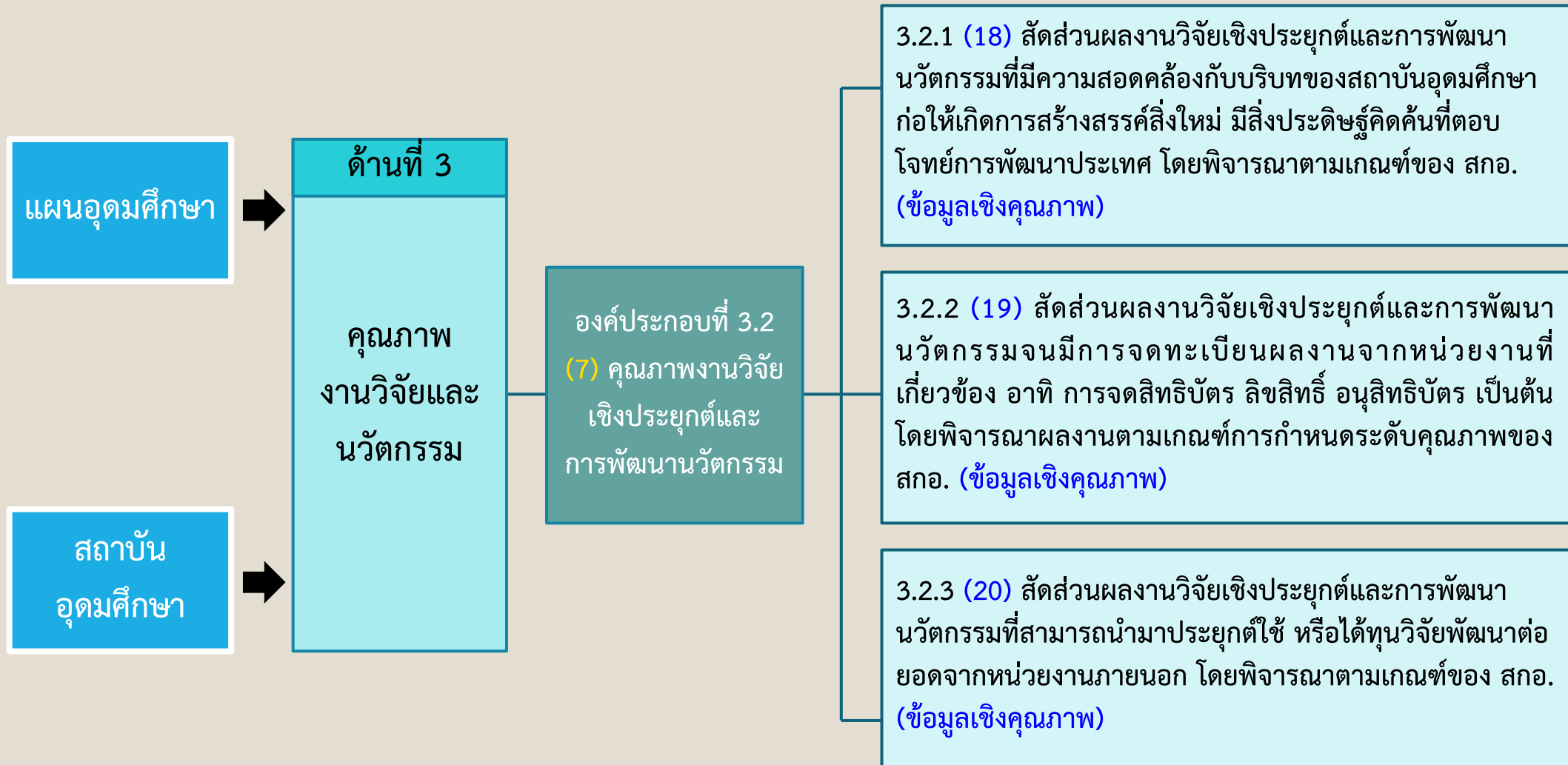
2.2.2 (10) สัดส่วนผลงานของบัณฑิตที่จบการศึกษาระดับปริญญาโทที่พัฒนาความเชี่ยวชาญ หรือการต่อยอดความรู้ที่สอดคล้องกับ (1) แนวทางการวิจัยและพัฒนาตามความเชี่ยวชาญของสถาบัน หรือ (2) แนวทางการวิจัยและพัฒนาเพื่อรองรับการพัฒนาประเทศ หรือ (3) งานวิจัยที่สามารถประยุกต์ใช้กับหน่วยงานภายนอก หรือภาคอุตสาหกรรม (ข้อมูลเชิงคุณภาพ)

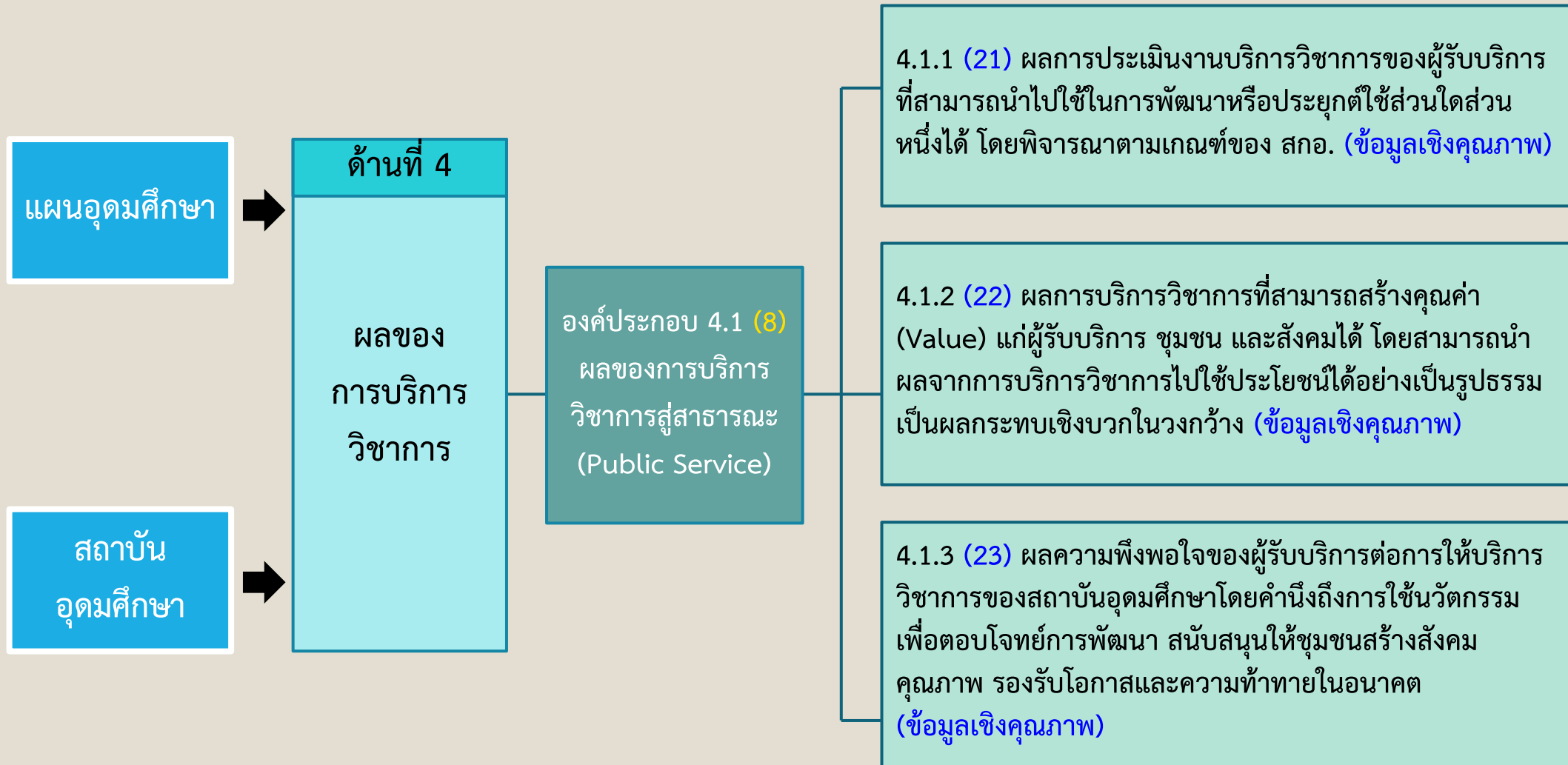
2.2.3 (11) ผลการทดสอบภาษาอังกฤษ (ข้อมูลเชิงปริมาณและเชิงคุณภาพ)

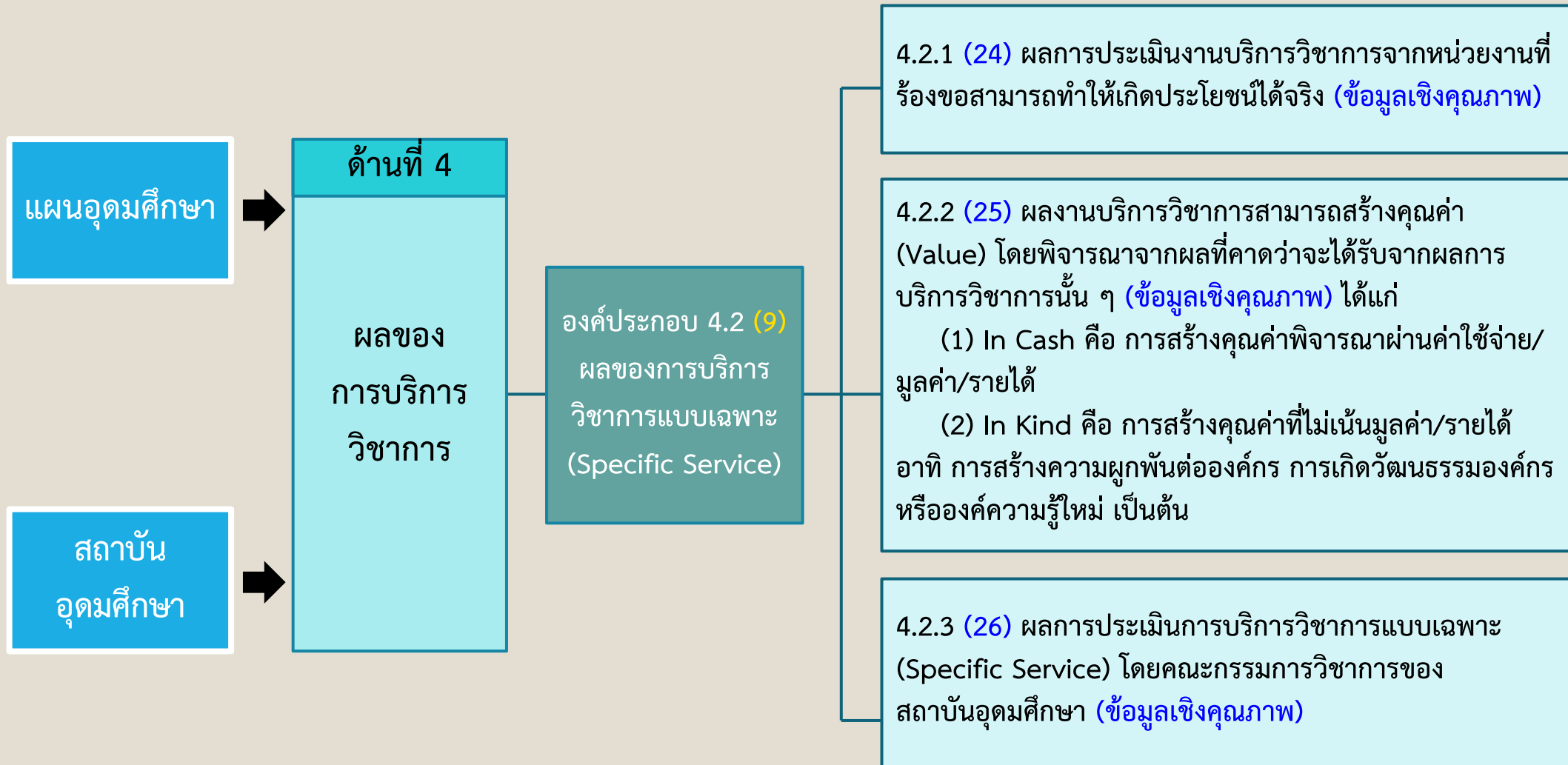


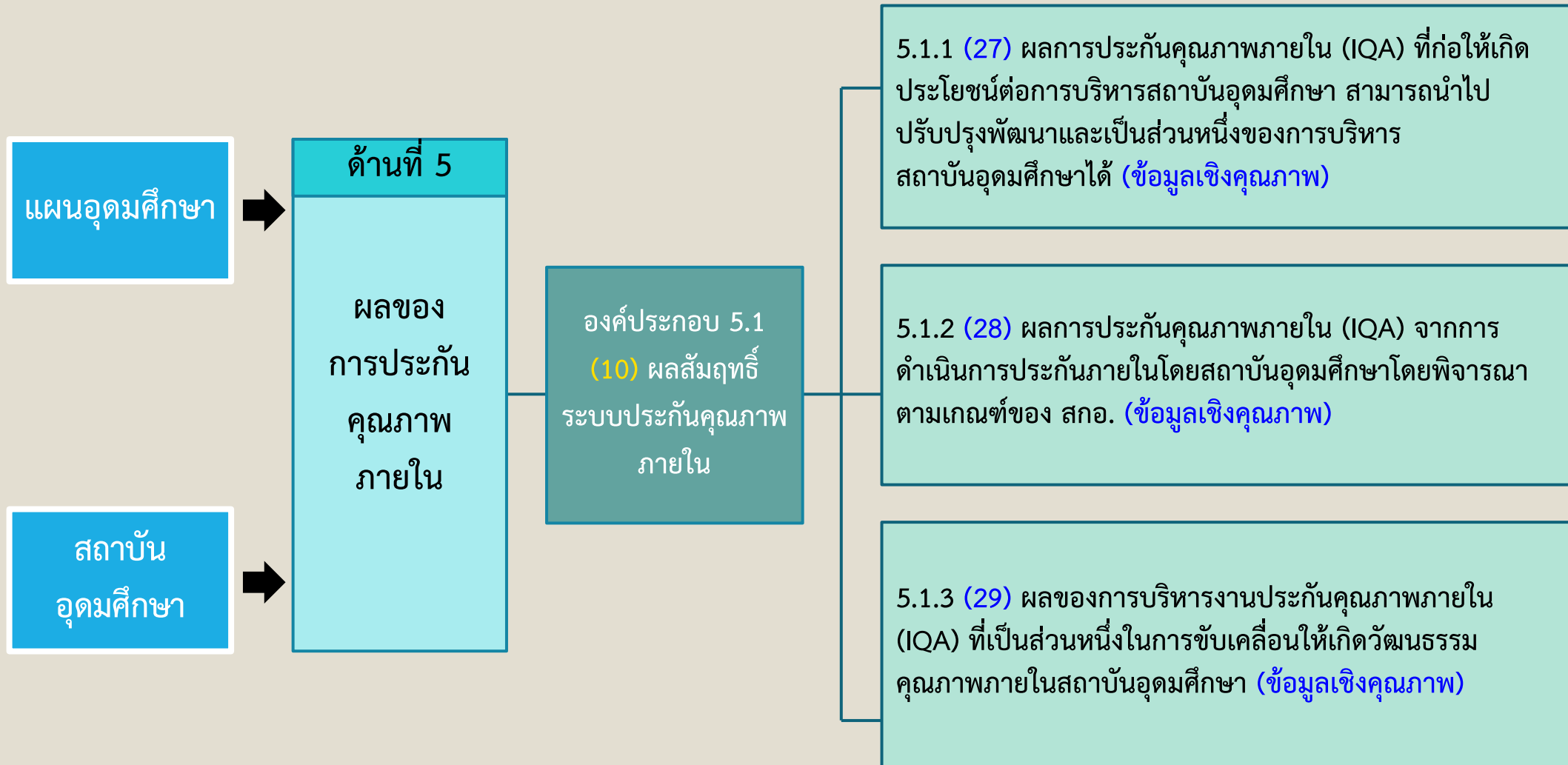


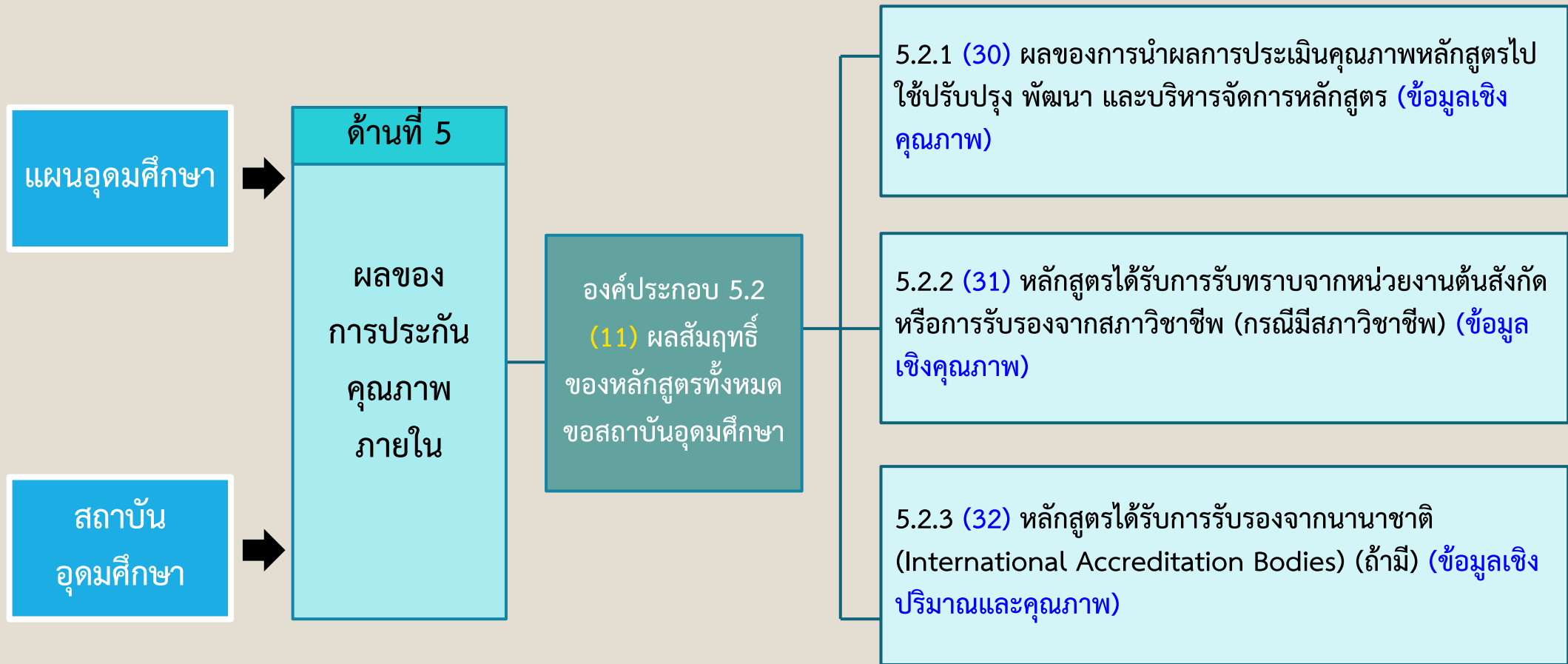














# แนวทางการพิจารณา ของแต่ละประเด็นพิจารณา

“ เกณฑ์การประเมินคุณภาพในระดับสถาบันจะนำเสนอผลการประเมิน  
ผลของการประกันคุณภาพของสถาบันอุดมศึกษา เป็นรายประเด็น  
เป็นรายประเด็น ทั้ง 32 ประเด็นพิจารณา เพื่อสะท้อนผลการดำเนินงาน  
ตามบริบทของสถาบันอุดมศึกษา และตัดสินผลว่า  
เป็นไปตามมาตรฐานการอุดมศึกษาหรือไม่ พร้อมทั้งให้ข้อเสนอแนะ  
เพื่อปรับปรุง พัฒนา ต่อสถาบันอุดมศึกษา

”

# การประเมินคุณภาพภายนอกระดับอุดมศึกษา สอดคล้องกับพระราชบัญญัติการอุดมศึกษา พ.ศ. 2562

ผลการประเมิน	ความสอดคล้อง
<ul style="list-style-type: none"><li>• มีผลการดำเนินงานสอดคล้องตามเกณฑ์ที่สถาบันกำหนด และ</li><li>• มีผลการดำเนินงานบรรลุตามเป้าหมายที่สถาบันกำหนด และ</li><li>• มีแนวโน้มที่ดีของผลการดำเนินงานตามเป้าหมายของสถาบัน</li><li>• มีการพัฒนาและปรับปรุงระบบและกลไกในการดำเนินงานให้บรรลุตามเป้าหมายสถาบัน</li></ul>	เป็นไปตาม มาตรฐานการ อุดมศึกษา
<ul style="list-style-type: none"><li>• ไม่มีการวางแผนการดำเนินงาน หรือผลการดำเนินงานไม่บรรลุเป้าหมายของสถาบัน หรือ</li><li>• มีการวางแผนแต่ยังไม่ดำเนินงาน หรือมีหลักฐานการดำเนินงานแต่ไม่เชื่อมโยงกับการปฏิบัติหรือแผน หรือ</li><li>• ไม่มีการพัฒนาและปรับปรุงระบบและกลไกในการดำเนินงานให้บรรลุผลตามเป้าหมายของสถาบัน</li></ul>	ไม่เป็นไปตาม มาตรฐานการ อุดมศึกษา

# CONTACT US

ภารกิจประเมินและรับรองสถานศึกษาระดับอุดมศึกษา (ภปอ.)

สำนักประเมินและรับรอง (สปร.)

สำนักงานรับรองมาตรฐานและประเมินคุณภาพการศึกษา (องค์การมหาชน)

ชั้น 24 อาคารพญาไทพลาซ่า เลขที่ 128 ถนนพญาไท

แขวงทุ่งพญาไท เขตราชเทวี กรุงเทพฯ 10400

โทรศัพท์ : 0 2216 3955 ต่อ 280-284

โทรสาร : 0 2216 5044-6

อีเมล : [heis@onesqa.or.th](mailto:heis@onesqa.or.th)