



# การแลกเปลี่ยนประสบการณ์ในการ รับการประเมินคุณภาพภายนอก โดย

รองศาสตราจารย์ ดร.วิทยา เมฆขำ

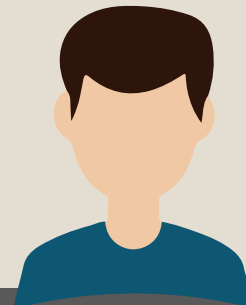
คณະอนุกรรมการด้านการประกันและยกระดับคุณภาพอุดมศึกษา





# ขั้นตอนที่ 1 ประชุมสื่อสารภายในองค์กร

ประชุมผู้บริหารทุกระดับ วิทยากรบดี รองวิทยากรบดี  
และผู้ที่เกี่ยวข้อง รับทราบนโยบาย  
พร้อมทั้งแจ้งสภาสถาบันอุดมศึกษา ทราบ





# ขั้นตอนที่ 2 พิจารณาเกณฑ์และมอบหมายผู้รับผิดชอบ

**5 ด้าน**

- **รองอธิการบดี**



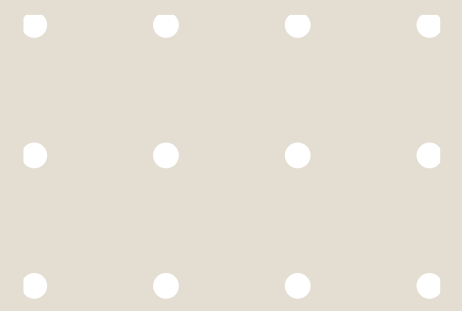
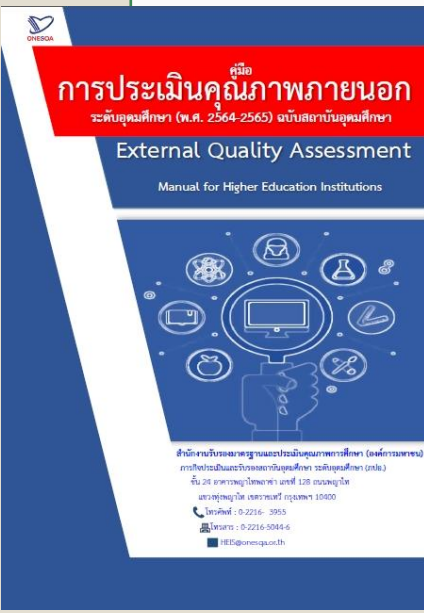
**11 องค์ประกอบ**

- **รองอธิการบดี**
- **ผู้ช่วยอธิการบดี**



**32 ประเด็นพิจารณา**

- **ผู้อำนวยการ**
- **ผู้ปฏิบัติงาน**
- **ผู้ที่ได้รับมอบหมาย**



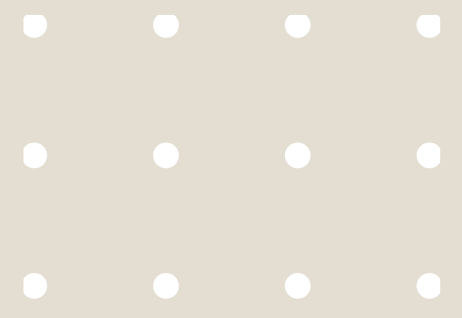
# ตัวอย่างเกณฑ์การประเมินคุณภาพของประเด็นการพิจารณาที่ 2 (19) P.43

การตัดสินผล	คำอธิบาย
<b>เป็นไปตามมาตรฐานการอุดมศึกษา</b>	<p>(A) - มีสัดส่วนผลงานวิจัยเชิงประยุกต์และการพัฒนานวัตกรรมจนมีการจดทะเบียนผลงานจากหน่วยงานที่เกี่ยวข้องเป็นแนวทางปฏิบัติที่ดีเยี่ยม หรือแนวปฏิบัติระดับโลก <b>หรือ</b></p> <p>- มีสัดส่วนผลงานวิจัยเชิงประยุกต์และการพัฒนานวัตกรรมจนมีการจดทะเบียนผลงานจากหน่วยงานที่เกี่ยวข้องมีความโดดเด่นและเป็นที่ยอมรับที่แสดงถึงความเป็นผู้นำในวงการศึกษา และมีผลการดำเนินงานที่ดีเยี่ยมอย่างชัดเจน สูงกว่าเป้าหมายที่สถาบันอุดมศึกษากำหนด <b>หรือ</b></p> <p>- มีสัดส่วนผลงานวิจัยเชิงประยุกต์และการพัฒนานวัตกรรมจนมีการจดทะเบียนผลงานจากหน่วยงานที่เกี่ยวข้องเชื่อมโยงกับเป้าหมายของการพัฒนาการศึกษาของประเทศที่โดดเด่นสามารถเป็นเทียบเคียง ตัวอย่างให้แก่สถาบันอื่นได้ (Benchmark)</p>
	<p>(B) - มีสัดส่วนผลงานวิจัยเชิงประยุกต์และการพัฒนานวัตกรรมจนมีการจดทะเบียนผลงานจากหน่วยงานที่เกี่ยวข้องเป็นแนวการปฏิบัติที่ดีหรือแนวปฏิบัติระดับชาติ <b>หรือ</b></p> <p>- มีสัดส่วนผลงานวิจัยเชิงประยุกต์และการพัฒนานวัตกรรมจนมีการจดทะเบียนผลงานจากหน่วยงานที่เกี่ยวข้องสูงกว่าเป้าหมายที่สถาบันอุดมศึกษากำหนดโดยพิจารณาตามศักยภาพและบริบทของสถาบันอุดมศึกษา <b>และ</b></p> <p>- สามารถรักษาแนวโน้มที่ดีอย่างต่อเนื่องของสัดส่วนผลงานวิจัยเชิงประยุกต์และการพัฒนานวัตกรรมจนมีการจดทะเบียนผลงานจากหน่วยงานที่เกี่ยวข้องตามเป้าหมายของสถาบันอุดมศึกษา</p>
	<p>(C) - มีสัดส่วนผลงานวิจัยเชิงประยุกต์และการพัฒนานวัตกรรมจนมีการจดทะเบียนผลงานจากหน่วยงานที่เกี่ยวข้องสอดคล้องตามเกณฑ์ที่สถาบันอุดมศึกษากำหนด <b>และ</b></p> <p>- มีสัดส่วนผลงานวิจัยเชิงประยุกต์และการพัฒนานวัตกรรมจนมีการจดทะเบียนผลงานจากหน่วยงานที่เกี่ยวข้องตามเป้าหมายที่สถาบันอุดมศึกษากำหนด <b>และ</b></p> <p>- มีแนวโน้มที่ดีของสัดส่วนผลงานวิจัยเชิงประยุกต์และการพัฒนานวัตกรรมจนมีการจดทะเบียนผลงานจากหน่วยงานที่เกี่ยวข้องตามเป้าหมายของสถาบันอุดมศึกษา</p>



# ตัวอย่างเกณฑ์การประเมินคุณภาพของประเด็นการพิจารณาที่ 2 (19) P.44

การตัดสินผล	คำอธิบาย
<p style="writing-mode: vertical-rl; text-orientation: upright; background-color: red; color: white; padding: 5px;">ไม่ปฏิบัติตามมาตรฐานการอุดมศึกษา</p>	<p>(D) - มีการวางแผนแต่ยังไม่ดำเนินงาน หรือมีหลักฐานการดำเนินงานแต่ไม่เชื่อมโยงกับสัดส่วนผลงานวิจัยเชิงประยุกต์และการพัฒนานวัตกรรมจนมีการจดทะเบียนผลงานจากหน่วยงาน <b>หรือ</b></p> <p>- มีสัดส่วนผลงานวิจัยเชิงประยุกต์และการพัฒนานวัตกรรมจนมีการจดทะเบียนผลงานจากหน่วยงานที่เกี่ยวข้องตามเป้าหมายที่สถาบันอุดมศึกษากำหนด ในบางประเด็น <b>และ</b></p> <p>- มีสัดส่วนผลงานวิจัยเชิงประยุกต์และการพัฒนานวัตกรรมจนมีการจดทะเบียนผลงานจากหน่วยงานที่เกี่ยวข้องยังไม่บรรลุเป้าหมายที่สถาบันอุดมศึกษากำหนด หากมีการปรับปรุง แก้ไข หรือพัฒนาเล็กน้อยสามารถบรรลุพันธกิจและเป้าหมายของสถาบันอุดมศึกษาได้</p>
	<p>- ไม่มีการวางแผนสัดส่วนผลงานวิจัยเชิงประยุกต์และการพัฒนานวัตกรรมจนมีการจดทะเบียนผลงานจากหน่วยงานที่เกี่ยวข้องหรือไม่มีผลการดำเนินงานที่บรรลุพันธกิจ เป้าหมายของสถาบันอุดมศึกษา <b>หรือ</b></p> <p>(E) - มีผลการดำเนินการที่ต้องปรับปรุงแก้ไข หรือพัฒนาโดยเร่งด่วน</p>





# ขั้นตอนที่ 3 ประชุมแลกเปลี่ยนข้อมูล ตามเกณฑ์การประเมินพร้อมจัดทำรายงาน

รองอธิการบดี

ผู้ช่วยอธิการบดี

คณบดี

ผู้อำนวยการและผู้ที่เกี่ยวข้อง

แบบฟอร์ม PA2-1 บทสรุปผู้บริหาร

แบบฟอร์ม PA2-2 แบบสำรวจความพร้อมรับการประเมิน 32 ประเด็นพิจารณา


1

จัดทำรายงานตามแบบฟอร์ม PA2-1 บทสรุปผู้บริหาร

2

จัดทำรายงานตามแบบฟอร์ม PA2-2 แบบสำรวจความพร้อมรับการประเมิน 32 ประเด็นพิจารณา

PA2-1 สำหรับสถาบันอุดมศึกษา



บทสรุปผู้บริหาร

มหาวิทยาลัย .....

**คำชี้แจง**

เอกสารฉบับนี้เพื่อให้สถานศึกษารายงานผลการดำเนินงานของตนเอง ตามแนวทางการประเมินคุณภาพภายนอกระดับอุดมศึกษา (พ.ศ. 2564-2565) อ้างอิงตามมาตรฐานการอุดมศึกษา พ.ศ. 2561 ทั้งนี้เพื่อให้คณะผู้ประเมินภายนอกใช้เป็นข้อมูลประกอบการพิจารณาการประเมินคุณภาพภายนอกและการให้ข้อเสนอแนะเท่านั้น **ห้ามเผยแพร่**


โดยแบ่งออกเป็น 2 ส่วน ดังนี้

ส่วนที่ 1 ข้อมูลทั่วไปของสถาบันอุดมศึกษา

ส่วนที่ 2 ผลการดำเนินงาน

- สถานับอุดมศึกษารายงานผลการดำเนินงานด้านที่ 1 **ผลสัมฤทธิ์ในการบริหารจัดการตามพันธกิจที่ตอบสนองต่อการพัฒนาเศรษฐกิจ และสังคมของประเทศ** ตามแนวทางการประเมินคุณภาพภายนอกระดับอุดมศึกษา เท่านั้น
- ผลการดำเนินงานด้านอื่น ๆ (ด้านที่ 2-5) ตามแนวทางการประเมินคุณภาพภายนอก ระดับอุดมศึกษา ผู้ประเมินภายนอกศึกษาวิเคราะห์จากรายงานการประเมินตนเอง ของสถาบันอุดมศึกษา (SAR)

PA2-2 สำหรับสถาบันอุดมศึกษา



แบบสำรวจตนเองเพื่อเตรียมความพร้อม

มหาวิทยาลัย.....

ตามกรอบแนวทางการประเมินคุณภาพภายนอก ระดับอุดมศึกษา (พ.ศ. 2564-2565)

**คำชี้แจง**

- 1) เพื่อให้สถาบันอุดมศึกษาสำรวจความพร้อมของตนเองก่อนการประเมินคุณภาพภายนอกตามแนวทางการประเมินคุณภาพภายนอก ระดับอุดมศึกษา (พ.ศ. 2564-2565) เท่านั้น **ห้ามเผยแพร่**
- 2) เพื่อให้สถาบันอุดมศึกษาทำการประเมินตนเองว่า มีผลการดำเนินงานตามประเด็นพิจารณาตามบริบทของสถาบันอุดมศึกษาหรือไม่ และเป็นไปตามมาตรฐานการอุดมศึกษา พ.ศ. 2561 อย่างไร พร้อมทั้งแสดงรายการหลักฐาน/ผลการดำเนินการที่เกี่ยวข้องให้คณะผู้ประเมินใช้เป็นข้อมูลเบื้องต้นประกอบกับรายงานการประเมินตนเอง (SAR) สำหรับการวิเคราะห์และประเมินคุณภาพภายนอก

**\*\* กรณีไม่มีผลการดำเนินงานของสถาบันอุดมศึกษาตามประเด็นพิจารณา โปรดระบุเหตุผลประกอบ**

- 3) โปรดบันทึกข้อมูลให้ครบทุกประเด็นพิจารณาตามแนวทางการประเมินคุณภาพภายนอก ระดับอุดมศึกษา



## ขั้นตอนที่ 4 จัดส่งข้อมูลการประเมินเข้าสู่ระบบการประเมินของ สมต.



1. SAR  
(3 ปีซ้อนหลัง)



3. แบบฟอร์ม  
PA2-1



5. เอกสารอื่น ๆ  
ที่เกี่ยวข้อง



2. CDS  
(3 ปีซ้อนหลัง)

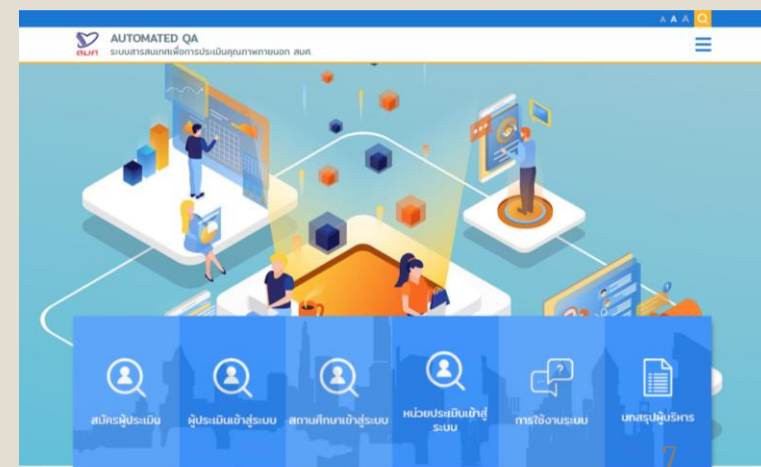


4. แบบฟอร์ม  
PA2-2



### AUTOMATED QA

ระบบสารสนเทศเพื่อการประเมิน  
คุณภาพภายนอก สมต.

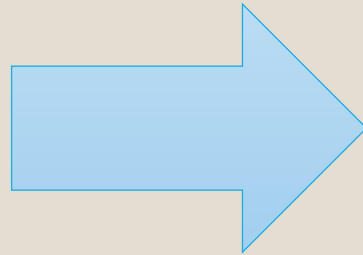




## ขั้นตอนที่ 5 การวิเคราะห์ข้อมูลเบื้องต้น (Pre Analysis: PA)

### ผู้ประเมินวิเคราะห์ข้อมูลเบื้องต้น (Pre Analysis: PA)

- SAR 3 ปีย้อนหลัง
- CDS 3 ปีย้อนหลัง
  - PA 2-1
  - PA 2-2
- ข้อมูลประกอบอื่น ๆ (ถ้ามี)



### ประสานงานส่งข้อมูลเพิ่มเติม (ถ้ามี)

- ส่งข้อมูลและเอกสารตามที่ผู้ประเมินขอข้อมูลเพิ่มเติม







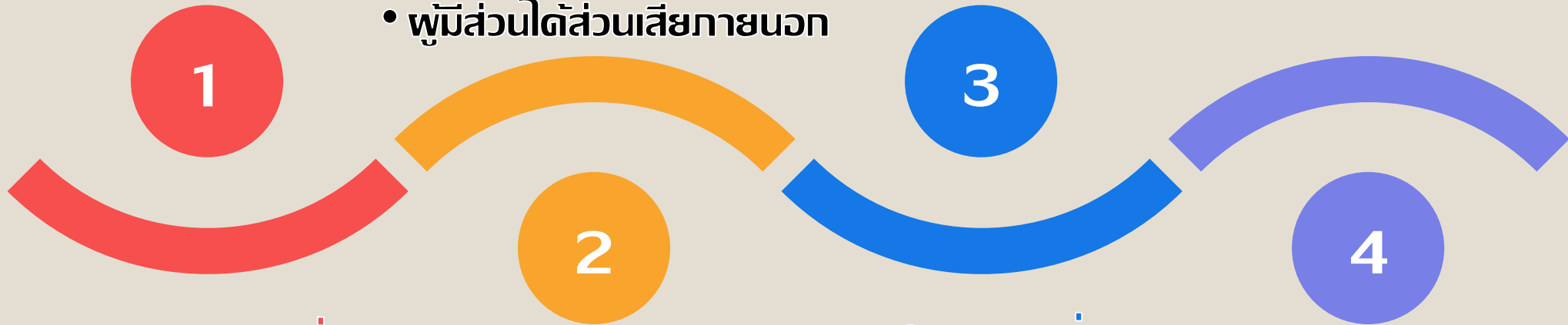
## ขั้นตอนที่ 6 เตรียมความพร้อมรับการตรวจประเมินคุณภาพภายนอก

### ประสานงานผู้ที่เกี่ยวข้องในการให้ข้อมูล

- ผู้รับผิดชอบ ผู้รับการสัมภาษณ์
- ผู้มีส่วนได้ส่วนเสียภายนอก

### รับการตรวจประเมินคุณภาพภายนอก

- Online/Onsite assessment



### ประชุมผู้รับผิดชอบและผู้ที่เกี่ยวข้อง

- ผู้บริหาร และผู้ที่เกี่ยวข้อง

### ประสานงานส่งข้อมูลเพิ่มเติม (ถ้ามี)

- ส่งข้อมูลและเอกสารตามที่ผู้ประเมิน  
ขอข้อมูลเพิ่มเติม



## ขั้นตอนที่ 7 การประเมิน Online

### สถาบันอุดมศึกษา

- ประสานงานหน่วยงานภายใน
- ประสานงานศูนย์เรียนรู้/แหล่งเรียนรู้/ผู้ให้ข้อมูล



### ผู้ประเมิน

- การประเมินออนไลน์





## ขั้นตอนที่ 8 การพิจารณาผลการประเมินพร้อมรายงานต่อผู้บริหารและสภามหาวิทยาลัย

### พิจารณา (ร่าง) รายงานการประเมิน

เสนอผู้บริหารพิจารณา  
ยอมรับ/ ยอมรับโดยมีข้อแก้ไข/  
ไม่ยอมรับ

### แจ้งผลการ พิจารณา ต่อ สมศ.

จัดทำหนังสือแจ้ง  
ผลการพิจารณา (ร่าง)  
รายงานการประเมิน

### รับทราบรายงาน ผลการประเมิน

รายงานผลการประเมินต่อ  
ผู้บริหารและสภามหาวิทยาลัย  
พร้อมนำข้อเสนอนี้  
มาพัฒนาการดำเนินงาน