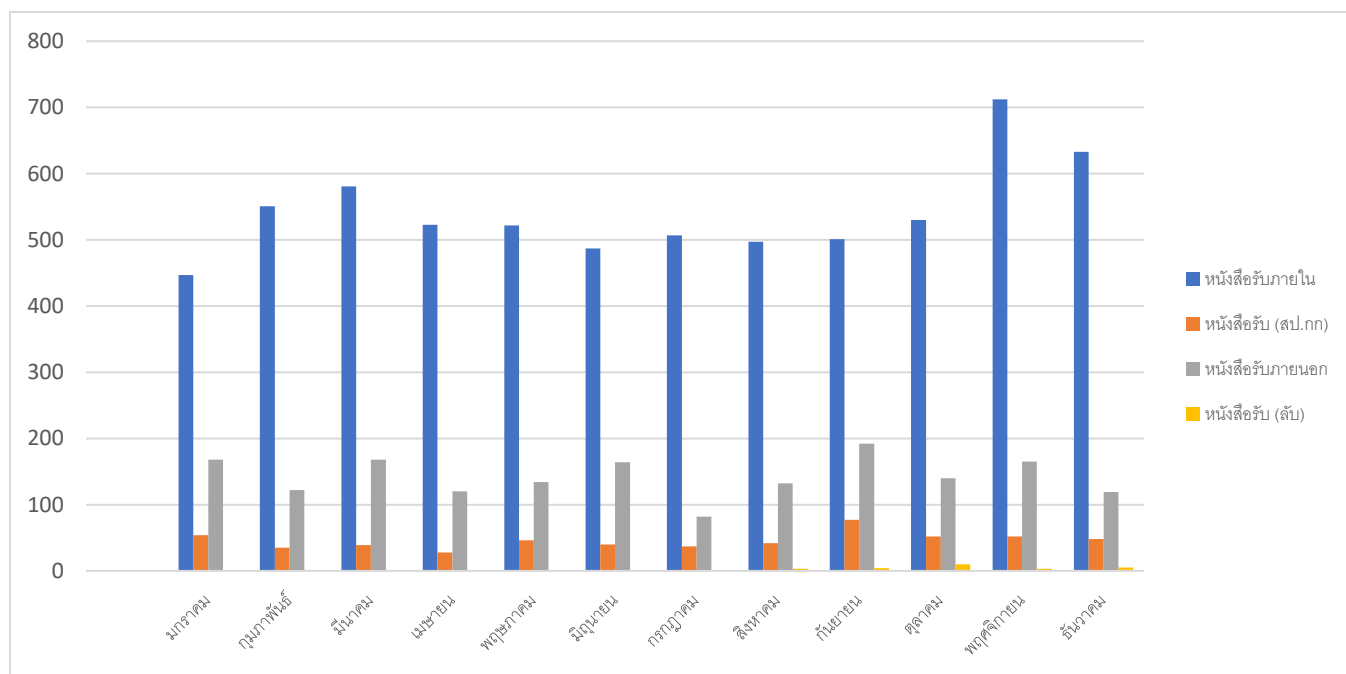


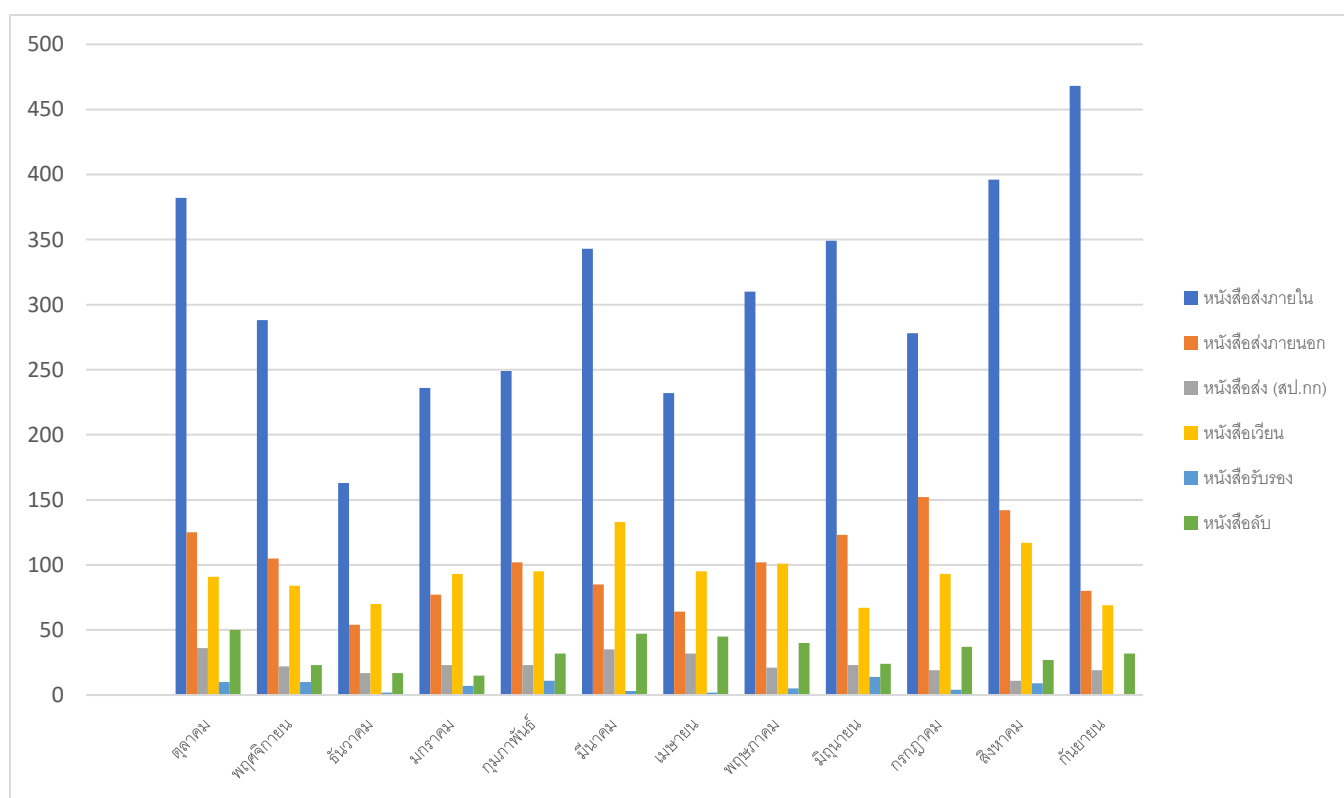
เดือน	หนังสือรับภายใน (วิทยาเขต/โรงเรียนกีฬา)	หนังสือรับ (สป.กก) ในสังกัดกระทรวง	หนังสือรับภายนอก	หนังสือรับ (ลับ)	รวม
ตุลาคม	712	52	140	10	914
พฤศจิกายน	633	52	165	3	853
ธันวาคม	447	48	119	5	619
มกราคม	551	54	168	-	773
กุมภาพันธ์	581	35	122	-	738
มีนาคม	523	39	168	-	730
เมษายน	522	28	120	-	670
พฤษภาคม	487	46	134	-	667
มิถุนายน	507	40	164	-	711
กรกฎาคม	497	37	82	-	616
สิงหาคม	501	42	132	3	678
กันยายน	530	77	192	4	803

แผนภูมิข้อมูลการรับหนังสือราชการในระบบอิเล็กทรอนิกส์ (E-documents) ประจำปีงบประมาณ พ.ศ. 2568



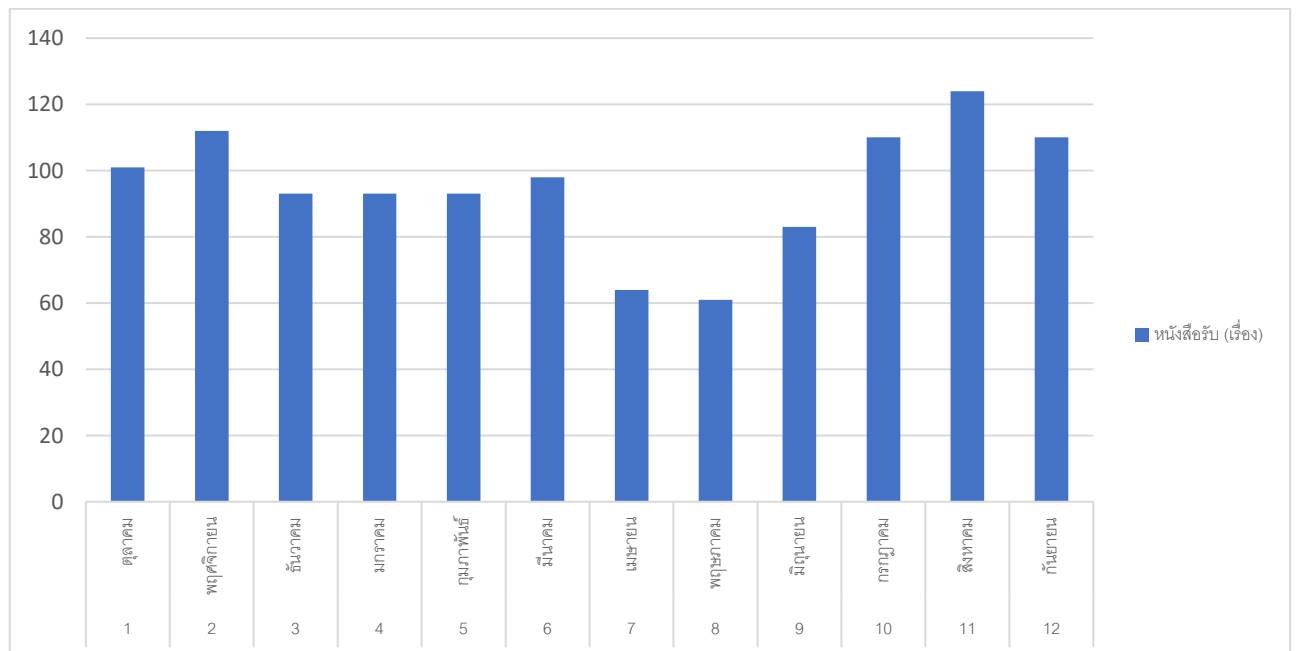
เดือน	หนังสือส่งภายใน (วิทยาเขต/โรงเรียนกีฬา)	หนังสือส่งภายนอก	หนังสือส่ง (สป.กก) ในสังกัดกระทรวง	หนังสือเวียน	หนังสือรับรอง	หนังสือลับ	รวม
ตุลาคม	382	125	36	91	10	50	694
พฤศจิกายน	288	105	22	84	10	23	532
ธันวาคม	163	54	17	70	2	17	323
มกราคม	236	77	23	93	7	15	451
กุมภาพันธ์	249	102	23	95	11	32	512
มีนาคม	343	85	35	133	3	47	646
เมษายน	232	64	32	95	2	45	470
พฤษภาคม	310	102	21	101	5	40	579
มิถุนายน	349	123	23	67	14	24	600
กรกฎาคม	278	152	19	93	4	37	583
สิงหาคม	396	142	11	117	9	27	702
กันยายน	468	80	19	69	-	32	668

แผนภูมิข้อมูลการส่งหนังสือราชการในระบบอิเล็กทรอนิกส์ (E-documents) ประจำปีงบประมาณ พ.ศ. 2568



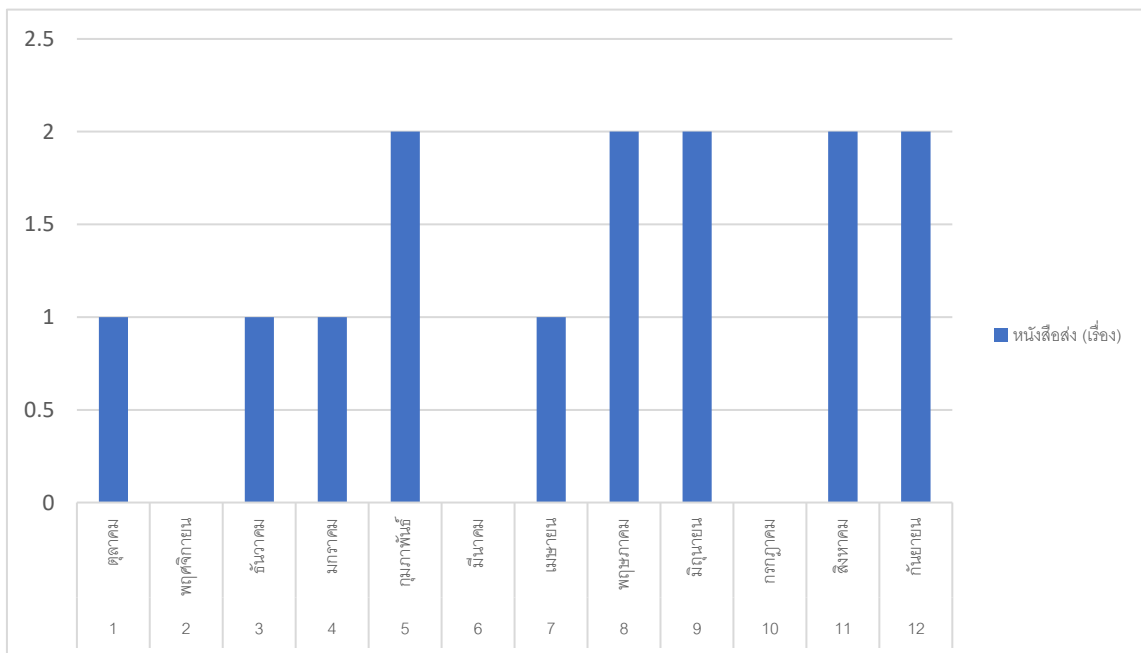
 <b>ข้อมูลสถิติการรับหนังสือราชการจดหมายอิเล็กทรอนิกส์ (E-mail) ภายใต้โดเมน tnsu.ac.th ประจำปีงบประมาณ พ.ศ. 2568</b>		
ลำดับ	ปีงบประมาณ	หนังสือรับ (เรื่อง)
1	ตุลาคม	101
2	พฤศจิกายน	112
3	ธันวาคม	93
4	มกราคม	93
5	กุมภาพันธ์	93
6	มีนาคม	98
7	เมษายน	64
8	พฤษภาคม	61
9	มิถุนายน	83
10	กรกฎาคม	110
11	สิงหาคม	124
12	กันยายน	110
	<b>รวม</b>	<b>1,142</b>

**แผนภูมิข้อมูลการให้บริการรับหนังสือราชการจดหมายอิเล็กทรอนิกส์ (E-mail)  
ประจำปีงบประมาณ พ.ศ. 2568**



ลำดับ	ปีงบประมาณ	หนังสือส่ง (เรื่อง)
1	ตุลาคม	1
2	พฤศจิกายน	-
3	ธันวาคม	1
4	มกราคม	1
5	กุมภาพันธ์	2
6	มีนาคม	-
7	เมษายน	1
8	พฤษภาคม	2
9	มิถุนายน	2
10	กรกฎาคม	-
11	สิงหาคม	2
12	กันยายน	2
	<b>รวม</b>	<b>14</b>

แผนภูมิข้อมูลการให้บริการจัดส่งหนังสือราชการจดหมายอิเล็กทรอนิกส์ (E-mail)  
ประจำปีงบประมาณ พ.ศ. 2568



ข้อมูลสถิติการให้บริการจัดส่งจดหมายทางไปรษณีย์ไทย ประจำปีงบประมาณ พ.ศ. 2568		
เดือน	ผู้ให้บริการ (คน)	จำนวน (ฉบับ)
ตุลาคม	96	867
พฤศจิกายน	85	627
ธันวาคม	79	367
มกราคม	83	471
กุมภาพันธ์	63	490
มีนาคม	123	604
เมษายน	76	747
พฤษภาคม	98	672
มิถุนายน	63	400
กรกฎาคม	115	637
สิงหาคม	107	823
กันยายน	87	595
<b>รวม</b>	<b>1075</b>	<b>7300</b>

แผนภูมิข้อมูลการให้บริการจัดส่งจดหมายทางไปรษณีย์ไทย ประจำปีงบประมาณ พ.ศ. 2568

